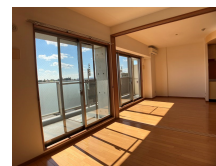


FOR RENT

お問い合わせはリクルス各店までお気軽にどうぞ

2F以上, 2面採光, オートロック, 角住戸, 南面バルコニー, メールボックス, 平置駐車場



間取りの「S」はサービスルーム(納戸)です。

図面と現況が異なる場合は現況が優先となります。

情報更新日 2024年11月15日

No.015528

賃料	113,000円		
間取り	3LDK	物件種別	マンション
管理費	-	共益費	6,000円
雑費	-		
敷金	1ヶ月	礼金	無
敷引/償却金	-/-	保証金	-
交通	東北本線 宇都宮駅 徒歩23分 宇都宮芳賀ライト線 峰駅 徒歩3分		
物件所在地	栃木県宇都宮市峰 2丁目4-7		
建物名・部屋番号	イーストガーデン峰 706号室		
構造・規模	鉄筋コンクリート 8階建 7階		
専有面積	78.51㎡	向き	南
築年月	2007年2月	入居時期	即時
仲介料	1.1ヶ月	損害保険	有 24,000円 24ヶ月
更新料		契約期間	2年
駐車場	有(敷地内) 7700円/月 ~ 1台駐車可 駐輪場 バイク置き場		
その他費用	[一時金] 虫駆除サービス: 22,000円 除菌プラス(オプション): 3,000円 [月次費用] 住まいサポート料: 1,980円		
入居諸条件	二人可 法人可		
保証会社	必須(オリコフォレントインシュア) 初回保証料: 賃料総額の50%(最低保証料25,000円)、継続保証料12,000円/年、口座振替手数料330円		
設備	3口以上コンロ, B S, C A T V, L字型キッチン, T Vインターホン, エアコン, クローゼット, システムキ		
備考	ハウスクリーニング代 退去時実費精算 法人契約: 敷金2ヶ月/礼金1ヶ月/更新事務手数料22,000円(保証会社加入なしの場合のみ) 写真及び図面と現況が異なる場合は現況優先となります		



栃木県知事(10)第2706号
公益社団法人 栃木県宅地建物取引業協会

エステート住宅産業株式会社 リクルス駅前店

栃木県宇都宮市駅前通り3丁目1-15

TEL: 028-632-0501

FAX: 028-638-2085

E-mail: ekimae@estate21.co.jp

URL: https://ricrasu.es-ws.jp/



携帯サイトから物件詳細を閲覧できます!

取引態様	手数料負担の割合	貸主	0%	借主	100%
仲介先物	手数料配分の割合	元付	0%	客付	100%