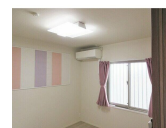
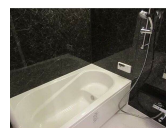
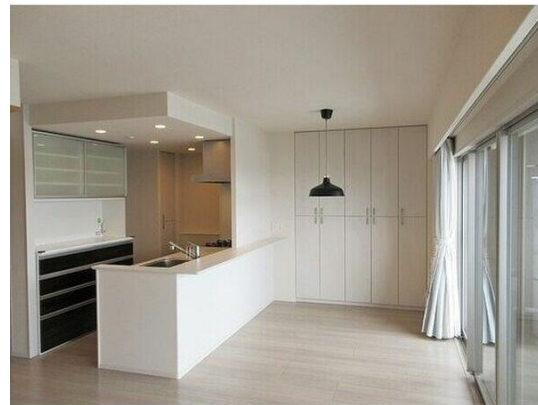


FOR RENT

お問い合わせはリクルス各店までお気軽にどうぞ

24時間緊急通報システム, 2F以上, オートロック, 高層階, 分譲タイプ



間取りの「S」はサービスルーム(納戸)です。

図面と現況が異なる場合は現況が優先となります。

情報更新日 2024年11月15日

No.015602

賃料	160,000円		
間取り	3LDK	物件種別	マンション
管理費	-	共益費	無
雑費	-		
敷金	1ヶ月	礼金	1ヶ月
敷引/償却金	-/-	保証金	-
交通	宇都宮線 宇都宮駅 徒歩9分 東武宇都宮線 東武宇都宮駅 徒歩15分		
物件所在地	栃木県宇都宮市一番町3-10		
建物名・部屋番号	サーパス宇都宮一番町セントマークス 11F号室		
構造・規模	鉄筋コンクリート 15階建 11階		
専有面積	75.2㎡	向き	南東
築年月	2018年1月	入居時期	相談
仲介料	1.1ヶ月	損害保険	有
更新料	新賃料 1ヶ月	契約期間	2年
駐車場	無 駐輪場		
その他費用	[一時金] 解約時ハウスクリーニング/㎡: 1,100円 抗菌・消臭施工/任意: 30,800円 畳表替/枚: 6,050円 襖張替/枚: 3,850円 天袋張替/枚: 2,200円 障子張替/枚: 2,750円 [月次費用] 賃貸入居サポート会費: 770円		
入居諸条件	ペット不可 楽器等の使用不可		
保証会社	必須 初回保証料: 賃料等の60%(最低1.5万円) 月額: 賃料等の1.5%(最低300円) 保証料はご利用いただく保証会社によって異なります		
設備	3口以上コンロ, TVインターホン, エアコン, カウンターキッチン, クローゼット, システムキッチン, シャ		
備考	禁煙(電子タバコ含む・バルコニーも不可) 浄水器カートリッジ交換: 入居中の費用は借主様負担となります。 写真及び図面と現況が異なる場合は現況優先となります。		

お問合せ先



栃木県知事(10)第2706号
公益社団法人 栃木県宅地建物取引業協会

エステート住宅産業株式会社 リクルス駅前店

栃木県宇都宮市駅前通り3丁目1-15

TEL: 028-632-0501

FAX: 028-638-2085

E-mail: ekimae@estate21.co.jp

URL: https://ricrasu.es-ws.jp/



携帯サイトから物件詳細を閲覧できます!

取引態様	手数料負担の割合	貸主	0%	借主	100%
仲介先物	手数料配分の割合	元付	0%	客付	100%