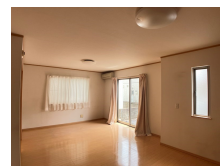
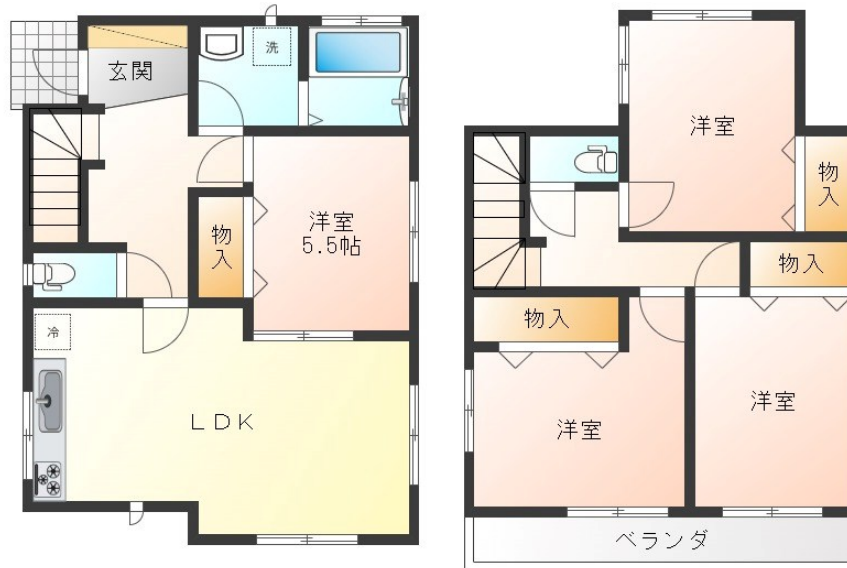


FOR RENT

住環境良好！オススメ戸建て

陽当たり良好,閑静な住宅街



間取りの「S」はサービスルーム(納戸)です。

図面と現況が異なる場合は現況が優先となります。

情報更新日 2026年6月4日

No.015862

賃料	130,000円		
間取り	4LDK	物件種別	戸建
管理費	-	共益費	無
雑費	-		
敷金	2ヶ月	礼金	1ヶ月
敷引/償却金	-/-	保証金	-
交通	東武宇都宮線 東武宇都宮駅 バス10分 睦町 バス停徒歩8分		
物件所在地	栃木県宇都宮市鶴田町609-11		
建物名・部屋番号	宇賀神貸家		
構造・規模	木造 2階建 1-2階		
専有面積	91.08㎡	向き	南
築年月	2009年9月	入居時期	相談
仲介料	1.1ヶ月	損害保険	有 18,000円 24ヶ月
更新料	新賃料 1ヶ月	契約期間	2年
駐車場	付(無料) 2台駐車可		
その他費用	[一時金] 安心入居サポートS/2年毎: 19,800円 抗菌施工費: 17,600円		
入居諸条件	ペット不可 事務所相談 二人可 法人可 子供可		
保証会社	必須(日本セーフティ) 初回:家賃総額の60% 毎月:330円の引落し手数料1年毎:10,000円		
設備	B S, T Vインターホン, エアコン, クローゼット, システムキッチン, シャワー付洗面台, シューズボックス		
備考	・写真及び図面と現況が異なる場合には現況優先となります。		

お問合せ先



栃木県知事(10)第2706号
公益社団法人 栃木県宅地建物取引業協会

エステート住宅産業株式会社 リクラス駅前店

栃木県宇都宮市駅前通り1丁目4-6トナリ宇都宮4F
TEL:028-632-0501 FAX:028-638-2085
E-mail: ekimae@estate21.co.jp
URL: https://ricrasu.es-ws.jp/



携帯サイトから物件詳細を閲覧できます!

取引態様	手数料負担の割合	貸主	0%	借主	100%
仲介元付(一般)	手数料配分の割合	元付	50%	客付	50%