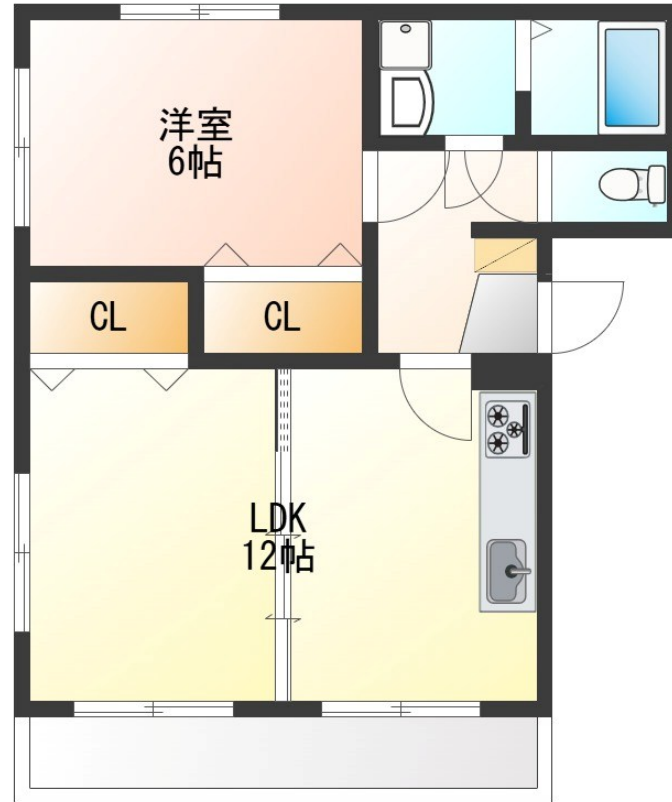


FOR RENT

【当社管理物件】こちらの物件のお問い合わせは

1フロア2住戸, 2F以上, 角住戸, 最上階, 上階無し, 当社管理物件, 陽当たり良好, 駅まで平坦, 平坦地, 平置駐車場, 舗装駐車場



賃料	67,000円		
間取り	1LDK	物件種別	マンション
管理費	-	共益費	無
雑費	-		
敷金	1ヶ月	礼金	1ヶ月
敷引/償却金	-/-	保証金	-
交通	宇都宮線 宇都宮駅 バス12分 今泉新田入口 バス停徒歩7分		
物件所在地	栃木県宇都宮市元今泉7丁目29-7		
建物名・部屋番号	エル・ブランシェ 301号室		
構造・規模	鉄筋コンクリート 3階建 3階		
専有面積	46.93㎡	向き	東
築年月	2004年1月	入居時期	相談
仲介料	1.1ヶ月	損害保険	有 18,000円 24ヶ月
更新料	新賃料 1ヶ月	契約期間	2年
駐車場	付(無料) 1台駐車可 駐輪場		
その他費用	[一時金] 抗菌施工代: 17,600円 [月次費用] リクラス安心サポート: 1,100円		
入居諸条件	二人可 法人可 单身可		
保証会社	必須 あんしん保証 初回10,000円 毎月家賃総額の1.89%		
設備	TVインターホン, エアコン, クローゼット, シャワー, シューズボックス, パス・トイレ別, フローリング,		
備考	短期解約違約金: 1年未満賃料1ヶ月(個人・法人必須) ルームクリーニング代及び原状回復費用が敷金を超えた場合は借主実費精算となります。 駐車場2台目不可。 写真及び図面が現状と異なる場合は現状優先となります。		

間取りの「S」はサービスルーム(納戸)です。

図面と現況が異なる場合は現況が優先となります。

情報更新日 2026年4月15日

No.015943

お問合せ先



栃木県知事(10)第2706号
公益社団法人 栃木県宅地建物取引業協会

エステート住宅産業株式会社 リクラス駅前店

栃木県宇都宮市駅前通り3丁目1-15

TEL:028-632-0501

FAX:028-638-2085

E-mail: ekimae@estate21.co.jp

URL: https://ricrasu.es-ws.jp/



携帯サイトから物件詳細を閲覧できます!

取引態様	手数料負担の割合	貸主	0%	借主	100%
仲介元付(専任)	手数料配分の割合	元付	0%	客付	100%