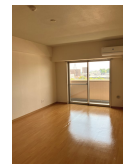
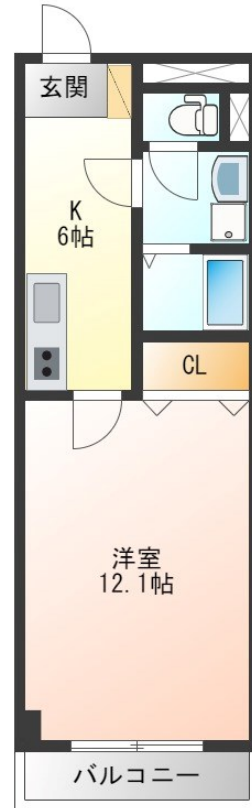


FOR RENT

【当社管理物件】こちらの物件のお問い合わせは

2F以上,オートロック,当社管理物件



間取りの「S」はサービスルーム(納戸)です。

図面と現況が異なる場合は現況が優先となります。

情報更新日 2024年9月28日

No.015991

賃料	63,000円		
間取り	1K	物件種別	マンション
管理費	-	共益費	4,000円
雑費	-		
敷金	無	礼金	無
敷引/償却金	-/-	保証金	-
交通	宇都宮線 宇都宮駅 徒歩19分		
物件所在地	栃木県宇都宮市元今泉5丁目4-14		
建物名・部屋番号	LOTUS MARSH 元今泉 307号室		
構造・規模	鉄筋コンクリート 8階建 3階		
専有面積	38.5㎡	向き	南
築年月	2006年11月	入居時期	2024年11月下旬予定
仲介料	1.1ヶ月	損害保険	有 18,000円 24ヶ月
更新料		契約期間	2年
駐車場	近隣駐車場 8800円/月 ~ 1台駐車可 駐輪場		
その他費用	[一時金] 退去時クリーニング代: 33,000円 抗菌施工代: 16,500円 [月次費用] リクラス安心サポート: 1,100円 高速インターネット使用料: 2,200円		
入居諸条件	法人可		
保証会社	必須 あんしん保証 初回10,000円 毎月家賃総額の1.89%		
設備	2口コンロ,インターホン,エアコン,クローゼット,システムキッチン,シャワー,シャワー付洗面台,バス		
備考	短期解約違約金あり(1年未満2ヶ月、2年未満1ヶ月) 法人契約の場合:敷金1ヶ月・礼金1ヶ月・更新料1ヶ月、更新事務手数料16,500円 無線WiFiルーター貸出(リネクト株式会社) 写真及び図面と現況が異なる場合は現状優先		

お問合せ先



栃木県知事(9)第2706号
公益社団法人 栃木県宅地建物取引業協会

エステート住宅産業株式会社 リクラス駅前店

栃木県宇都宮市駅前通り3丁目1-15

TEL:028-632-0501

FAX:028-638-2085

E-mail: ekimae@estate21.co.jp

URL: https://ricrasu.es-ws.jp/



携帯サイトから物件詳細を閲覧できます!

取引態様	手数料負担の割合	貸主	0%	借主	100%
仲介元付(専任)	手数料配分の割合	元付	50%	客付	50%