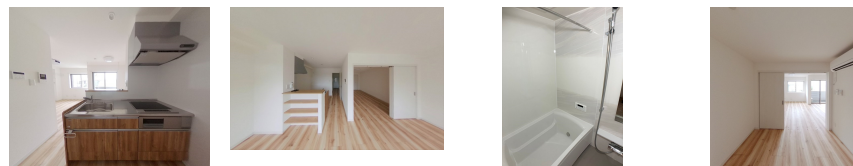
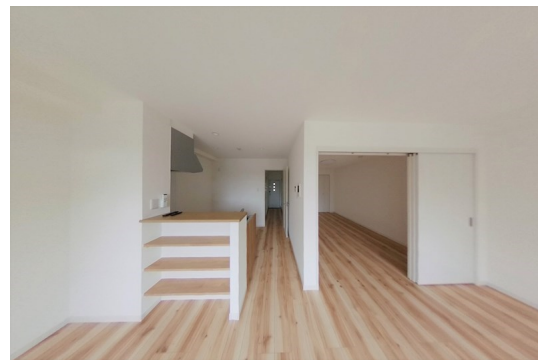
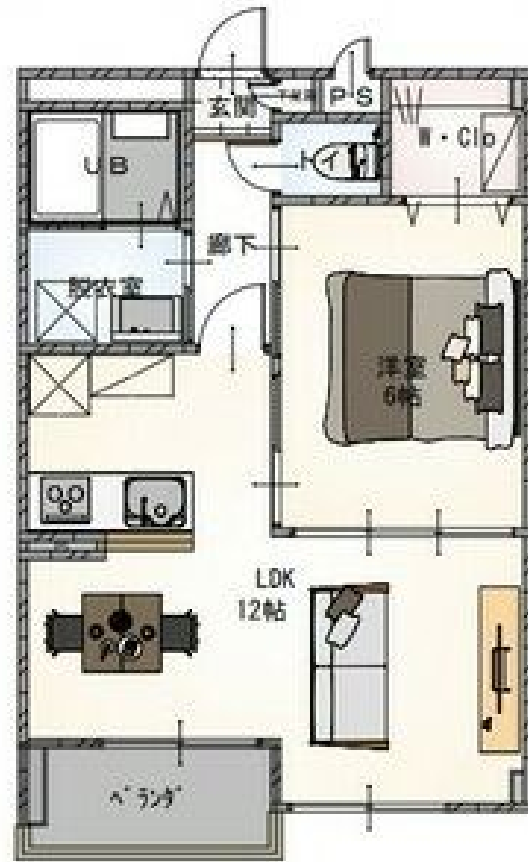


FOR RENT

お問い合わせはリクルス各店までお気軽にどうぞ

オートロック,陽当たり良好,閑静な住宅街,防犯カメラ,メールボックス,平置駐車場,市街地に近い



間取りの「S」はサービスルーム(納戸)です。

図面と現況が異なる場合は現況が優先となります。

賃料	84,000円		
間取り	1LDK	物件種別	マンション
管理費	-	共益費	4,000円
雑費	-		
敷金	1ヶ月	礼金	1ヶ月
敷引/償却金	-/-	保証金	-
交通	宇都宮芳賀ライト線 陽東3丁目駅 徒歩4分		
物件所在地	栃木県宇都宮市中久保1丁目10-17		
建物名・部屋番号	Ruscello Sena 102号室		
構造・規模	鉄骨 3階建 1階		
専有面積	42.1㎡	向き	南
築年月	2023年5月	入居時期	2026年5月中旬予定
仲介料	1.1ヶ月	損害保険	有 20,000円 24ヶ月
更新料		契約期間	2年
駐車場	付(無料) 1台駐車可 駐輪場		
その他費用	[一時金] 抗菌施工代: 17,600円 ハウスクリーニング代/エアコン1台含: 94,000円 エアコンクリーニング代/台: 11,000円		
入居諸条件	事務所可 法人可		
保証会社	必須 ジェイリース: 初回: 賃料の50% 月々950円(口座振替手数料330円込)		
設備	24時間換気システム, 3口以上コンロ, 3点給湯, IHクッキングヒーター, TVインターホン, ウォークイ		
備考	写真及び図面と現況が異なる場合は現況優先となります。		

情報更新日 2026年3月31日

No.016022

お問合せ先



栃木県知事(10)第2706号
公益社団法人 栃木県宅地建物取引業協会

エステート住宅産業株式会社 リクルス駅前店

栃木県宇都宮市駅前通り3丁目1-15

TEL:028-632-0501

FAX:028-638-2085

E-mail: ekimae@estate21.co.jp

URL: https://ricrasu.es-ws.jp/



携帯サイトから物件詳細を閲覧できます!

取引態様	手数料負担の割合	貸主	0%	借主	100%
仲介先物	手数料配分の割合	元付	0%	客付	100%