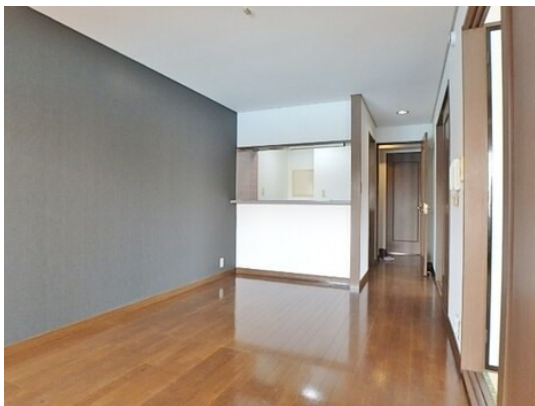


# FOR RENT

## お問い合わせはリクラス各店までお気軽にどうぞ

2F以上,2面採光,角住戸,南面バルコニー,南面リビング,メールボックス,平置駐車場



間取りの「S」はサービスルーム(納戸)です。

図面と現況が異なる場合は現況が優先となります。

賃料	69,000円		
間取り	2LDK	物件種別	マンション
管理費	無	共益費	5,000円
雑費	無		
敷金	無	礼金	無
敷引/償却金	-/-	保証金	-
交通	宇都宮線 宇都宮駅 徒歩16分 宇都宮芳賀ライト線 駅東公園前駅 徒歩5分		
物件所在地	栃木県宇都宮市東宿郷6丁目4-16		
建物名・部屋番号	CITYPARK光 301号室		
構造・規模	鉄骨 7階建 3階		
専有面積	48.6㎡	向き	南
築年月	1994年9月	入居時期	即時
仲介料	1.1ヶ月	損害保険	有 20,000円 24ヶ月
更新料		契約期間	2年
駐車場	有(敷地内) 5500円/月 ~ 1台駐車可 駐輪場		
その他費用	[一時金] 除菌:16,500円 安心トラブルサポート費:16,500円 カギ交換代(ディンプル):27,500円 エアコンクリーニング代/台:16,500円 畳表替え/枚:6,050円 室内クリーニング(退去時):49,500円		
入居諸条件	法人可		
保証会社	必須 初回保証料:総賃料60% ~ 年間保証料10,000円 ~ 月次手数料:総賃料の1% ~ 1,440円		
設備	IHクッキングヒーター,インターホン,エアコン,オール電化,カウンターキッチン,クローゼット,システ		
備考	短期解約違約金有:2年末満月額総賃料の1ヵ月分、1年末満月額総賃料の2ヵ月分 写真及び図面と現況が異なる場合現況優先となります。		

情報更新日 2026年1月29日

No.016155

お問合せ先



栃木県知事(10)第2706号  
公益社団法人 栃木県宅地建物取引業協会

エステート住宅産業株式会社 リクラス駅前店

栃木県宇都宮市駅前通り3丁目1-15

TEL:028-632-0501

FAX:028-638-2085

E-mail: ekimae@estate21.co.jp

URL: https://ricrasu.es-ws.jp/



携帯サイトから物件詳細を閲覧できます！

取引態様	手数料負担の割合	貸主	0%	借主	100%
仲介先物	手数料配分の割合	元付	0%	客付	100%