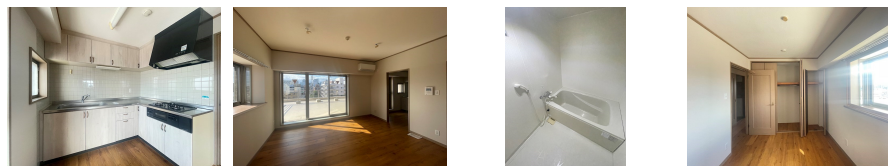
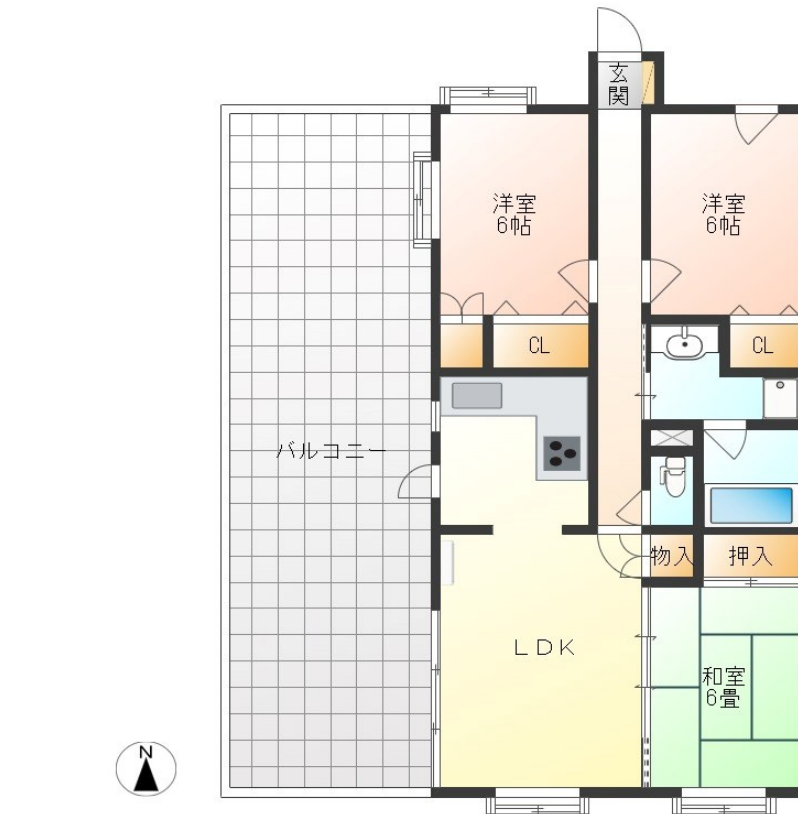


FOR RENT

こちらの物件のお問い合わせはリクルス各店へ

2F以上,オートロック,ワイドバルコニー,角住戸,陽当たり良好,メールボックス



間取りの「S」はサービスルーム(納戸)です。

図面と現況が異なる場合は現況が優先となります。

賃料	110,000円		
間取り	3LDK	物件種別	マンション
管理費	-	共益費	無
雑費	無		
敷金	1.5ヶ月	礼金	1ヶ月
敷引/償却金	-/-	保証金	-
交通	湘南新宿ライン 宇都宮駅 徒歩11分 宇都宮芳賀ライト線 駅東公園前駅 徒歩4分		
物件所在地	栃木県宇都宮市東宿郷3丁目5-24		
建物名・部屋番号	シティライフNEXT 601号室		
構造・規模	鉄筋コンクリート7階建6階		
専有面積	70.94㎡	向き	南
築年月	1998年8月	入居時期	即時
仲介料	1.1ヶ月	損害保険	有
更新料	新賃料 1ヶ月	契約期間	2年
駐車場	有(敷地内) 15000円/月 ~ 1台駐車可 駐輪場		
その他費用	[一時金] 抗菌施工代: 16,500円 [月次費用] 駐車場(屋根有): 15,000円 駐車場(屋根無): 10,000円		
入居諸条件	二人可 法人可 ルームシェア可		
保証会社	必須 Casa 初回保証料:賃料等合計の50%(最低額20,000円) 月額保証料: 賃料等合計の1.2%(最低額		
設備	3口以上コンロ, L字型キッチン, インターホン, エアコン, キッチンに窓, クローゼット, システムキッチン		
備考	写真、間取図面、設備、概要などが現況と異なる場合は現況優先となります。		

情報更新日 2024年11月16日

No.016344

お問合せ先



栃木県知事(10)第2706号
公益社団法人 栃木県宅地建物取引業協会

エステート住宅産業株式会社 リクルス駅前店

栃木県宇都宮市駅前通り3丁目1-15

TEL:028-632-0501

FAX:028-638-2085

E-mail: ekimae@estate21.co.jp

URL: https://ricrasu.es-ws.jp/



携帯サイトから物件詳細を閲覧できます!

取引態様	手数料負担の割合	貸主	0%	借主	100%
仲介先物	手数料配分の割合	元付	0%	客付	100%