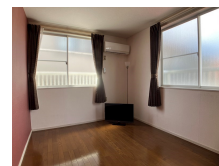


FOR RENT

お問い合わせはリクルス各店までお気軽にどうぞ

2F以上, 2面採光, 角住戸, 最上階



間取りの「S」はサービスルーム(納戸)です。

図面と現況が異なる場合は現況が優先となります。

賃料	19,000円		
間取り	1K	物件種別	アパート
管理費	-	共益費	3,000円
雑費	-		
敷金	無	礼金	無
敷引/償却金	-/-	保証金	-
交通	東武宇都宮線 東武宇都宮駅 3.90km 車12分(3.9km)		
物件所在地	栃木県宇都宮市富士見が丘4丁目4-4		
建物名・部屋番号	ハイツサン 2F号室		
構造・規模	木造 2階建 2階		
専有面積	18.23㎡	向き	南
築年月	1991年1月	入居時期	即時
仲介料	1.1ヶ月	損害保険	有 21,500円 24ヶ月
更新料	新賃料 1ヶ月	契約期間	2年
駐車場	空無 駐輪場		
その他費用	[一時金] 抗菌施工代: 16,500円 鍵交換手数料: 22,000円 [月次費用] 水道代: 3,300円		
入居諸条件			
保証会社	必須 基本保証料(月額賃料等総額の60%) 月次保証料(月額賃料等総額の1.5%)		
設備	TVインターホン, エアコン, シューズボックス, ネット使用料不要, パストイレ同室, フローリング, 給湯,		
備考	<ul style="list-style-type: none"> 写真及び図面と現状が異なる場合は現状優先となります。 ルームクリーニング費用退去時実費精算。 短期解約違約金あり: 1年未満(賃料2カ月分) 2年未満(賃料1カ月分) 家電、カーテン付き(設備外)洗濯機・冷蔵庫・電子レンジ・テレビ・スタンド照明 入居中の破損・修理・撤去費用は借主様ご負担となります。 		

情報更新日 2024年9月21日

No.035795

お問合せ先



栃木県知事(9)第2706号
公益社団法人 栃木県宅地建物取引業協会

エステート住宅産業株式会社 リクルス駅前店

栃木県宇都宮市駅前通り3丁目1-15

TEL:028-632-0501

FAX:028-638-2085

E-mail: ekimae@estate21.co.jp

URL: https://ricrasu.es-ws.jp/



携帯サイトから物件詳細を閲覧できます!

取引態様	手数料負担の割合	貸主	100%	借主	0%
仲介先物	手数料配分の割合	元付	0%	客付	100%