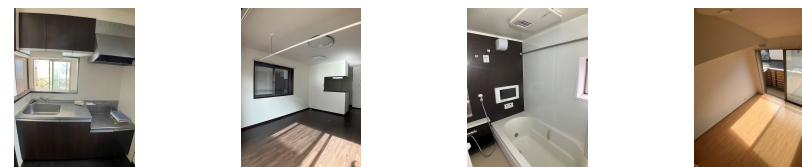
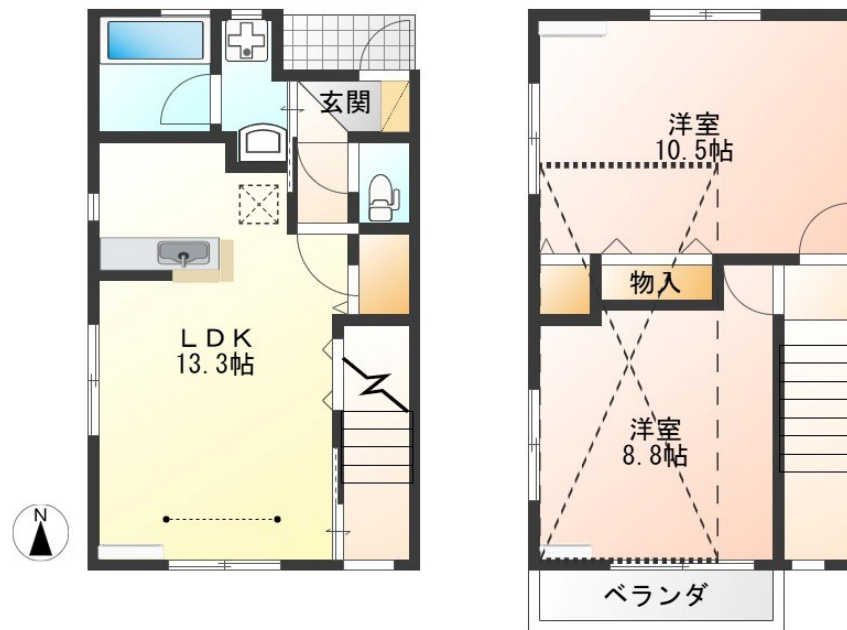


# FOR RENT

## お問合せは、リクルス各店まで！！

2F以上, 2面採光, ダブルロック, ディンプルキー, メゾネット, ロフト, 角住戸, 最上階, 南庭, メールボックス, 平置駐車場



間取りの「S」はサービスルーム(納戸)です。

図面と現況が異なる場合は現況が優先となります。

賃料	112,000円		
間取り	2LDK	物件種別	テラスハウス
管理費	-	共益費	無
雑費	-		
敷金	1ヶ月	礼金	1ヶ月
敷引/償却金	-/-	保証金	-
交通	東北本線 宇都宮駅 バス10分 今泉新田入口 バス停徒歩7分		
物件所在地	栃木県宇都宮市泉が丘2丁目13-11		
建物名・部屋番号	キラテック・アテン 102号室		
構造・規模	軽量鉄骨 2階建 1-2階		
専有面積	74.02㎡	向き	南
築年月	2012年12月	入居時期	即時
仲介料	1.1ヶ月	損害保険	有 20,000円 24ヶ月
更新料		契約期間	2年
駐車場	付(無料) 2台駐車可 駐輪場		
その他費用	[一時金] 抗菌施工費: 17,600円 [月次費用] 安心ライフサポート: 500円		
入居諸条件			
保証会社	必須 ジャックス 初回保証委託料: 賃料総額の50%、 月額保証委託料: 総賃料の1%		
設備	TVインターホン, TV付浴室, エアコン3台, カウンターキッチン, キッチンに窓, クローゼット, シャツタ		
備考	・写真及び図面と現況が異なる場合には現況優先となります		

情報更新日 2026年6月9日

No.016618



栃木県知事(10)第2706号  
公益社団法人 栃木県宅地建物取引業協会

### エステート住宅産業株式会社 リクルス駅前店

栃木県宇都宮市駅前通り3丁目1-15  
TEL:028-632-0501 FAX:028-638-2085  
E-mail: ekimae@estate21.co.jp  
URL: https://ricrasu.es-ws.jp/



携帯サイトから物件詳細を閲覧できます！

取引態様	手数料負担の割合	貸主	0%	借主	100%
仲介先物	手数料配分の割合	元付	0%	客付	100%