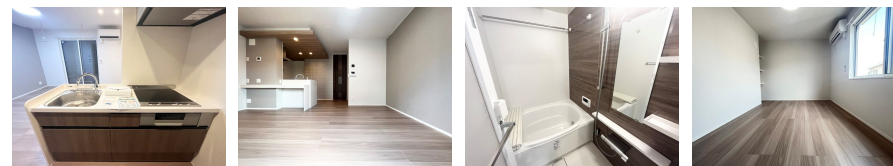
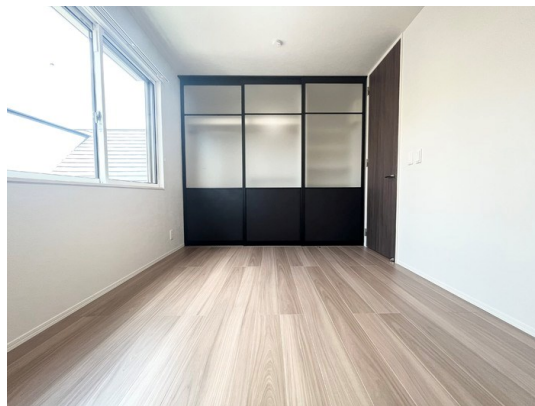


# FOR RENT

## ホームセキュリティ付きで安心 お問い合わせは

24時間緊急通報システム, 2F以上, オートロック, 角住戸, 最上階, 上階無し, 平置駐車場, セキュリティ会社加入済



間取りの「S」はサービスルーム(納戸)です。

図面と現況が異なる場合は現況が優先となります。

賃料	94,000円		
間取り	1LDK	物件種別	アパート
管理費	-	共益費	6,000円
雑費	-		
敷金	無	礼金	2ヶ月
敷引/償却金	-/-	保証金	-
交通	宇都宮芳賀ライト線 駅東公園前駅 徒歩9分		
物件所在地	栃木県宇都宮市宿郷3丁目21-11		
建物名・部屋番号	コロ企画コート 301号室		
構造・規模	軽量鉄骨 3階建 3階		
専有面積	42.97㎡	向き	
築年月	2023年8月	入居時期	即時
仲介料	1.1ヶ月	損害保険	有
更新料	新賃料 1ヶ月	契約期間	2年
駐車場	有(敷地内) 8800円/月 ~ 1台駐車可 駐輪場		
その他費用	[一時金] ルームクリーニング料金: 60,500円 D-roomCard#-料金: 16,500円 ICカード電池(初回): 2,750円 抗菌施工代: 17,600円		
入居諸条件	法人可		
保証会社	必須 初回保証料35000円、月額保証料賃料等総額の1% + 800円/月 口座振替手数料99円		
設備	24時間換気システム, B,S,IHキッチンヒーター, TVインターホン, エアコン, カウンターキッチン,		
備考	ルームクリーニング料金にエアコンクリーニング費用を含みます。 電気配給サービス: ZEH-M物件はご利用必須です。 写真及び図面と現況が異なる場合は現況優先となります。		

情報更新日 2026年6月4日

No.016624

お問合せ先



栃木県知事(10)第2706号  
公益社団法人 栃木県宅地建物取引業協会

**エステート住宅産業株式会社 リクラス駅前店**

栃木県宇都宮市駅前通り3丁目1-15

TEL:028-632-0501

FAX:028-638-2085

E-mail: ekimae@estate21.co.jp

URL: https://ricrasu.es-ws.jp/



携帯サイトから物件詳細を閲覧できます!

取引態様	手数料負担の割合	貸主	0%	借主	100%
仲介先物	手数料配分の割合	元付	0%	客付	100%