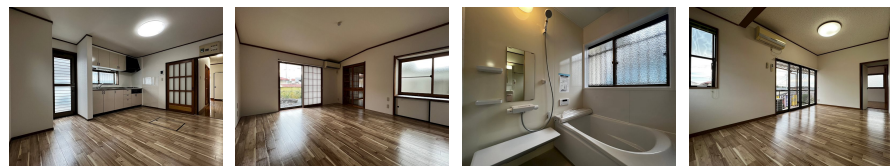
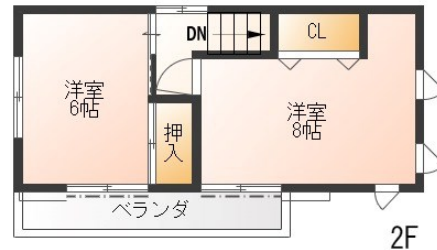


FOR RENT

お問い合わせはリクルス各店までお気軽にどうぞ

2F以上, 2面採光, 角住戸, 最上階, 床の間, 南庭, 南面バルコニー, 南面リビング, 陽当たり良好, 閑静な住宅街



間取りの「S」はサービスルーム(納戸)です。

図面と現況が異なる場合は現況が優先となります。

| | | | |
|----------|--|------|----------------|
| 賃料 | 78,000円 | | |
| 間取り | 5DK | 物件種別 | 戸建 |
| 管理費 | - | 共益費 | 無 |
| 雑費 | - | | |
| 敷金 | 無 | 礼金 | 無 |
| 敷引/償却金 | -/- | 保証金 | - |
| 交通 | 真岡鐵道 真岡駅 徒歩23分 | | |
| 物件所在地 | 栃木県真岡市八木岡450-31 | | |
| 建物名・部屋番号 | 真岡八木岡貸家 | | |
| 構造・規模 | 木造 2階建 1-2階 | | |
| 専有面積 | 103.89㎡ | 向き | 南 |
| 築年月 | 1979年9月 | 入居時期 | 相談 |
| 仲介料 | 1.1ヶ月 | 損害保険 | 有 18,000円 24ヶ月 |
| 更新料 | 新賃料 0.5ヶ月 | 契約期間 | 2年 |
| 駐車場 | 付(無料) 1台駐車可 | | |
| その他費用 | [一時金] クリーニング費: 99,000円 畳表替え: 33,000円 鍵交換代: 33,000円 安心入居サポート/2年毎: 16,500円 抗菌施工代: 16,500円 | | |
| 入居諸条件 | ペット可 法人可 | | |
| 保証会社 | 必須(日本セーフティ) 初回:家賃総額の60% 毎月:330円の引落とし手数料 1年毎:10,000円 | | |
| 設備 | 3口以上コンロ, 3点給湯, TVインターホン, エアコン, エアコン4台, キッチンに窓, クローゼット, シス | | |
| 備考 | <ul style="list-style-type: none"> ・町内会費: 借主負担 ・庭の剪定は入居者実施 ・ペット飼育: 1匹につき敷金1ヶ月、中型犬までは室内飼育可。大型犬は室内飼育不可(庭での飼育可)、退去時の壁紙全面張替費用は敷金から精算。超過金額については実費精算。 ・短期解約違約金: 3ヵ月未満は賃料3ヶ月分。半年未満2ヵ月分。1年未満1ヶ月分 ・法人契約時: 敷金2ヵ月。礼金1ヶ月、更新料賃料の1ヶ月 ・玄関鍵交換は真ん中のみ実施。両サイドは使用不可です。 | | |

情報更新日 2024年9月28日

No.016778

お問合せ先



栃木県知事(9)第2706号
公益社団法人 栃木県宅地建物取引業協会

エステート住宅産業株式会社 リクルス駅前店

栃木県宇都宮市駅前通り3丁目1-15

TEL: 028-632-0501

FAX: 028-638-2085

E-mail: ekimae@estate21.co.jp

URL: https://ricrasu.es-ws.jp/



携帯サイトから物件詳細を閲覧できます!

| | | | | | |
|----------|----------|----|----|----|------|
| 取引態様 | 手数料負担の割合 | 貸主 | 0% | 借主 | 100% |
| 仲介元付(一般) | 手数料配分の割合 | 元付 | 0% | 客付 | 100% |