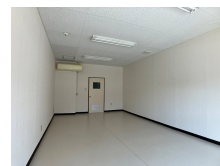
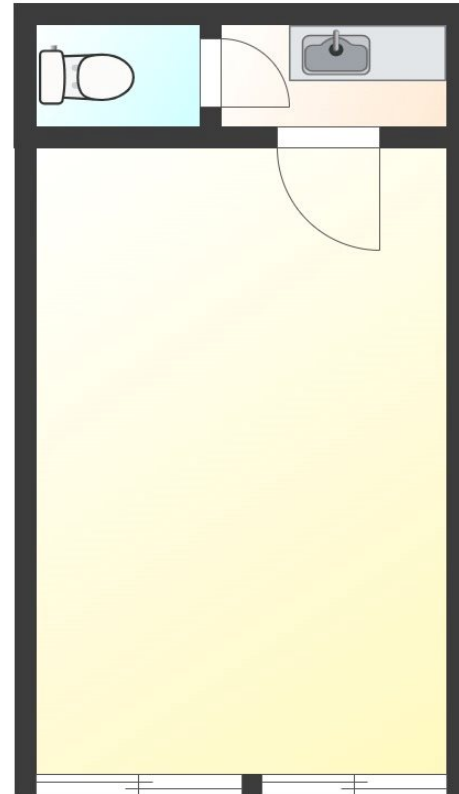


FOR RENT

【当社管理物件】こちらの物件のお問い合わせは

当社管理物件,平坦地,メールボックス,平置駐車場



間取りの「S」はサービスルーム(納戸)です。

図面と現況が異なる場合は現況が優先となります。

情報更新日 2026年6月13日

No.016799

賃料	77,000円		
間取り	1R	物件種別	事務所(区画)
管理費	-	共益費	無
雑費	-		
敷金	3ヶ月	礼金	無
敷引/償却金	-/-	保証金	-
交通	宇都宮線 宇都宮駅 徒歩9分		
物件所在地	栃木県宇都宮市東宿郷2丁目16-8		
建物名・部屋番号	タカライン 103号室		
構造・規模	鉄骨 4階建 1階		
専有面積	29.16㎡	向き	
築年月	1983年7月	入居時期	即時
仲介料	1ヶ月	損害保険	有 22,500円 24ヶ月
更新料	新賃料 1ヶ月	契約期間	2年
駐車場	付(無料) 1台駐車可		
その他費用	[一時金] 抗菌施工代: 17,600円 [月次費用] 追加駐車場/1台: 15,000円		
入居諸条件	ペット不可 事務所可 法人可		
保証会社	必須 アーク賃貸保証 初回:総賃料×100%、月額手数料: 330円、更新保証料: 総賃料×10%		
設備	エアコン,シャッター,温水洗浄便座,暖房便座,宅配BOX,敷地内ゴミ置き場		
備考	現状貸しとなります 鍵交換(任意)は要見積となります 写真及び図面と現況が異なる場合は現状優先となります。		

お問合せ先



栃木県知事(10)第2706号
公益社団法人 栃木県宅地建物取引業協会

エステート住宅産業株式会社 リクラス駅前店

栃木県宇都宮市駅前通り1丁目4-6トナリ工宇都宮4F
TEL:028-632-0501 FAX:028-638-2085
E-mail: ekimae@estate21.co.jp
URL: https://ricrasu.es-ws.jp/



携帯サイトから物件詳細を閲覧できます!

取引態様	手数料負担の割合	貸主	0%	借主	100%
仲介元付(専任)	手数料配分の割合	元付	0%	客付	100%