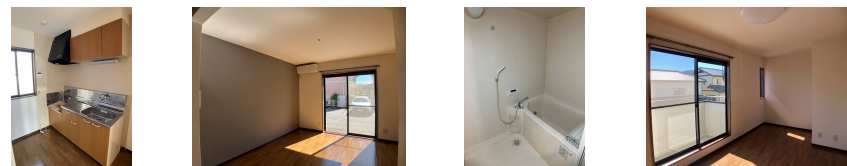
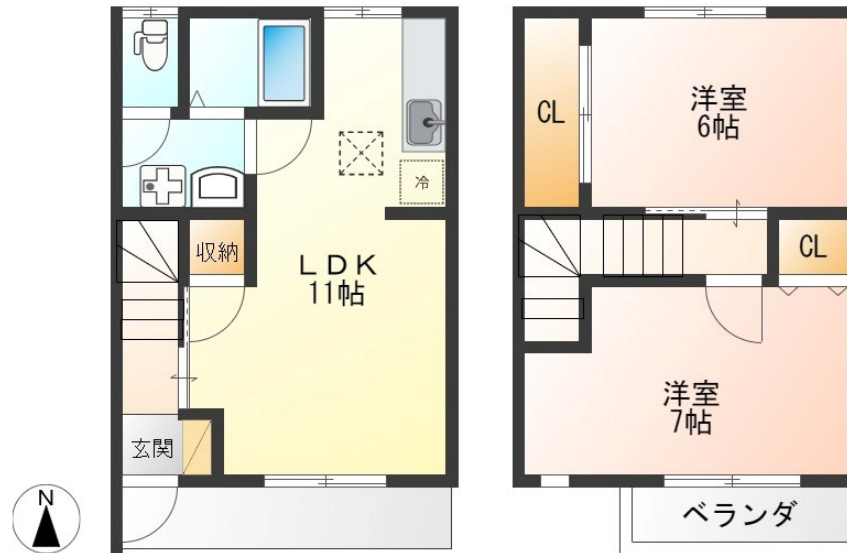


# FOR RENT

## お問い合わせはリクルス各店までお気軽にどうぞ

2F以上,メゾネット,最上階,平置駐車場



間取りの「S」はサービスルーム(納戸)です。

図面と現況が異なる場合は現況が優先となります。

賃料	60,000円		
間取り	2LDK	物件種別	テラスハウス
管理費	-	共益費	無
雑費	-		
敷金	無	礼金	無
敷引/償却金	-/-	保証金	-
交通	東北本線 宇都宮駅 バス24分 中丸 バス徒歩7分		
物件所在地	栃木県宇都宮市駒生2丁目11-38		
建物名・部屋番号	ミルキーバレー 五番館号室		
構造・規模	木造 2階建 1-2階		
専有面積	59.13㎡	向き	南
築年月	1999年1月	入居時期	相談
仲介料	1.1ヶ月	損害保険	有
更新料		契約期間	2年
駐車場	付(無料) 2台駐車可 駐輪場		
その他費用	[一時金] 抗菌施工代: 16,500円		
入居諸条件			
保証会社	必須 保証料: 入居時賃料の1ヶ月分/年、更新時: 1万円/年		
設備	TVインターホン,エアコン,キッチンに窓,クローゼット,シャワー,シャワー付洗面台,シューズボックス		
備考	解約時、清掃費用は借主負担 NTT光(有料) 写真及び図面と現況が異なる場合は現況優先となります		

情報更新日 2024年11月16日

No.036315

お問合せ先



栃木県知事(10)第2706号  
公益社団法人 栃木県宅地建物取引業協会

### エステート住宅産業株式会社 リクルス駅前店

栃木県宇都宮市駅前通り3丁目1-15

TEL:028-632-0501

FAX:028-638-2085

E-mail: ekimae@estate21.co.jp

URL: https://ricrasu.es-ws.jp/



携帯サイトから物件詳細を閲覧できます!

取引態様	手数料負担の割合	貸主	0%	借主	100%
仲介先物	手数料配分の割合	元付	50%	客付	50%