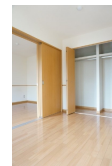
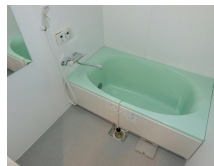
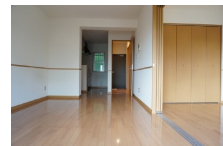
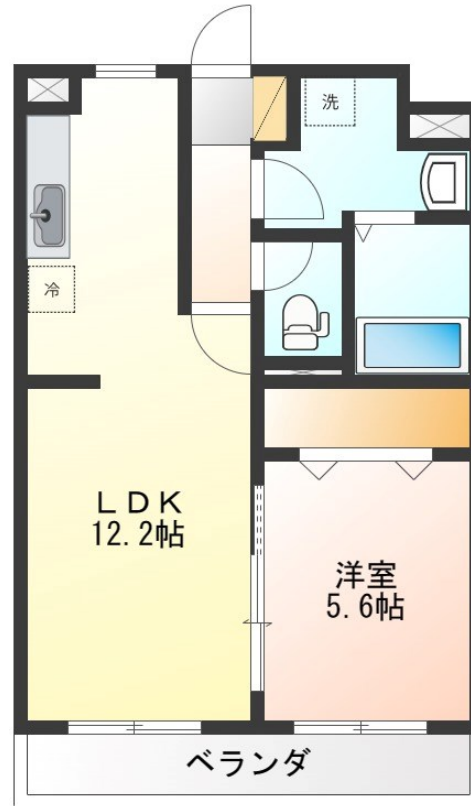
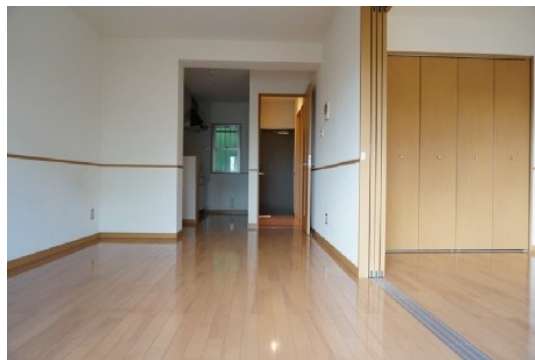


# FOR RENT

## お問い合わせはリクルス各店へ

2F以上,最上階,上階無し,メールボックス,平置駐車場



間取りの「S」はサービスルーム(納戸)です。

図面と現況が異なる場合は現況が優先となります。

情報更新日 2025年1月27日

No.016846

賃料	64,000円		
間取り	1LDK	物件種別	マンション
管理費	-	共益費	無
雑費	無		
敷金	無	礼金	無
敷引/償却金	-/-	保証金	-
交通	宇都宮線 岡本(栃木)駅 徒歩23分		
物件所在地	栃木県宇都宮市下岡本町2498-1		
建物名・部屋番号	フォレストステージ 303号室		
構造・規模	鉄筋コンクリート 3階建 3階		
専有面積	43㎡	向き	南
築年月	2008年2月	入居時期	即時
仲介料	1.1ヶ月	損害保険	有
更新料		契約期間	2年
駐車場	有(敷地内) 3000円/月 ~ 1台駐車可 駐輪場		
その他費用	[一時金] 鍵交換費用(任意): 18,000円 退去時クリーニング代: 67,100円 抗菌施工代: 17,600円 家財保険2年(単身者): 17,000円 家財保険2年(2人以上): 23,000円 [月次費用] 2台目駐車場(軽のみ): 3,000円		
入居諸条件	二人可 法人可		
保証会社	必須(日本セーフティー) 初回は総賃料の50%(最低保証料20,000円)、毎月900円/月 学生専用(ガクワリ) 有り 初回は10,000円、毎月900円/月		
設備	B S, T Vインターホン, エアコン, エアコン全室, ガスキッチン, キッチンに窓, クローゼット, シャワー,		
備考	2台目駐車場は軽自動車のみ インターネット無料(Wi-Fi機能付き) 全室エアコン設置済 ガスコンロ設置済 写真及び図面と現況が異なる場合は現状優先となります。		

お問合せ先



栃木県知事(10)第2706号  
公益社団法人 栃木県宅地建物取引業協会

### エステート住宅産業株式会社 リクルス駅前店

栃木県宇都宮市駅前通り3丁目1-15

TEL:028-632-0501

FAX:028-638-2085

E-mail: ekimae@estate21.co.jp

URL: https://ricrasu.es-ws.jp/



携帯サイトから物件詳細を閲覧できます!

取引態様	手数料負担の割合	貸主	0%	借主	100%
仲介先物	手数料配分の割合	元付	0%	客付	100%