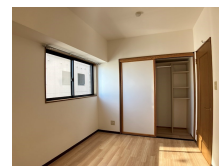
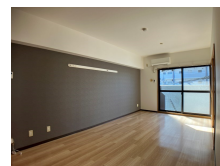


FOR RENT

こちらの物件のお問い合わせはリクルス各店まで

2F以上, 2面採光, オートロック, 角住戸, 南面バルコニー, メールボックス



間取りの「S」はサービスルーム(納戸)です。

図面と現況が異なる場合は現況が優先となります。

情報更新日 2024年11月15日

No.016950

賃料	89,000円		
間取り	3LDK	物件種別	マンション
管理費	-	共益費	5,000円
雑費	-		
敷金	2ヶ月	礼金	無
敷引/償却金	-/-	保証金	-
交通	宇都宮線 宇都宮駅 徒歩7分		
物件所在地	栃木県宇都宮市南大通り4丁目7-13		
建物名・部屋番号	エクサージュ21 402号室		
構造・規模	鉄筋コンクリート 8階建 4階		
専有面積	65.38㎡	向き	南
築年月	2001年3月	入居時期	相談
仲介料	1.1ヶ月	損害保険	有
更新料		契約期間	2年
駐車場	有(敷地内) 13200円/月 ~ 1台駐車可 駐輪場		
その他費用	[一時金] 抗菌施工代: 16,500円		
入居諸条件	二人可 法人可 子供可		
保証会社	必須 初回保証料:20,000円、 月額保証料:賃料合計の2%(口座振替手数料含む) 更新保証料:なし		
設備	3口以上コンロ, 3点給湯, B S, インターホン, エアコン, クローゼット, システムキッチン, シャワー付洗		
備考	敷地内駐車場/9,900円 ~ 13,200円 (1段目:13200円、 2.3段目:9900円、 4段目:11000円) 機械式駐車場の為、駐車車両サイズのご確認をお願い致します。 短期解約違約金あり(1年未満賃料1ヶ月分) 写真及び図面と現況が異なる場合は現況優先となります。		



栃木県知事(10)第2706号
公益社団法人 栃木県宅地建物取引業協会

エステート住宅産業株式会社 リクルス駅前店

栃木県宇都宮市駅前通り3丁目1-15
TEL:028-632-0501 FAX:028-638-2085
E-mail: ekimae@estate21.co.jp
URL: https://ricrasu.es-ws.jp/



携帯サイトから物件詳細を閲覧できます!

取引態様	手数料負担の割合	貸主	0%	借主	100%
仲介先物	手数料配分の割合	元付	0%	客付	100%