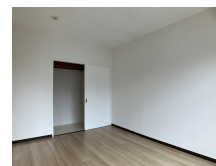


FOR RENT

【当社管理物件】こちらの物件のお問い合わせは

2 F以上,角住戸,最上階,当社管理物件,舗装駐車場



間取りの「S」はサービスルーム(納戸)です。

図面と現況が異なる場合は現況が優先となります。

情報更新日 2024年11月16日

No.017055

賃料	45,000円		
間取り	1LDK	物件種別	アパート
管理費	-	共益費	無
雑費	-		
敷金	無	礼金	無
敷引/償却金	-/-	保証金	-
交通	東北本線 宇都宮駅 バス16分 南御幸町 バス停徒歩2分		
物件所在地	栃木県宇都宮市御幸町154-5		
建物名・部屋番号	宇都宮アパートメント 201号室		
構造・規模	鉄骨 2階建 2階		
専有面積	39.74㎡	向き	南
築年月	1997年2月	入居時期	即時
仲介料	1.1ヶ月	損害保険	有 18,000円 24ヶ月
更新料	新賃料 1ヶ月	契約期間	2年
駐車場	付(無料) 1台駐車可		
その他費用	[一時金] 抗菌施工代: 16,500円 クリーニング費用(契約時): 33,000円 [月次費用] リクラス安心サポート: 1,100円 2台目駐車場(要確認): 5,000円		
入居諸条件	ペット不可 法人可		
保証会社	必須 あんしん保証 初回10,000円 毎月家賃総額の1.89%		
設備	IHクッキングヒーター,インターホン,エアコン,キッチンに窓,クローゼット,システムキッチン,シャワ		
備考	クリーニング費用契約時支払い 短期解約違約金: 1年未満1ヶ月 写真及び図面と現況が異なる場合は現況優先となります。		



栃木県知事(10)第2706号
公益社団法人 栃木県宅地建物取引業協会

エステート住宅産業株式会社 リクラス駅前店

栃木県宇都宮市駅前通り3丁目1-15
TEL:028-632-0501 FAX:028-638-2085
E-mail: ekimae@estate21.co.jp
URL: https://ricrasu.es-ws.jp/



携帯サイトから物件詳細を閲覧できます!

取引態様	手数料負担の割合	貸主	0%	借主	100%
仲介元付(専任)	手数料配分の割合	元付	0%	客付	100%