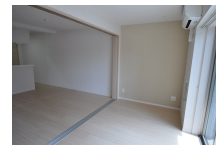
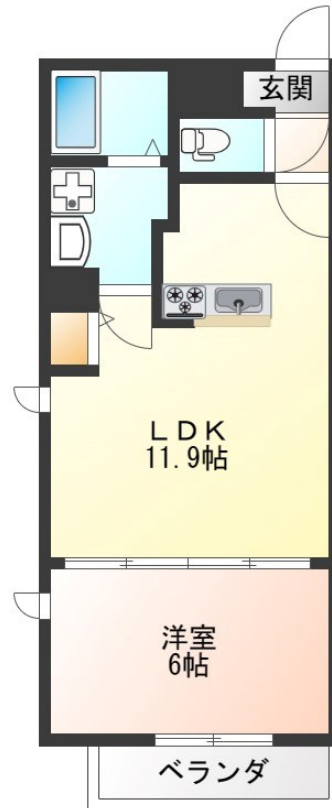


FOR RENT

こちらの物件のお問い合わせはリクルス各店へ

1フロア2住戸, 2F以上, 2面採光, オートロック, 角住戸, 駅前, メールボックス



間取りの「S」はサービスルーム(納戸)です。

図面と現況が異なる場合は現況が優先となります。

情報更新日 2026年4月20日

No.017074

賃料	98,000円		
間取り	1LDK	物件種別	マンション
管理費	-	共益費	6,000円
雑費	-		
敷金	無	礼金	2ヶ月
敷引/償却金	-/-	保証金	-
交通	東北本線 宇都宮駅 徒歩5分		
物件所在地	栃木県宇都宮市宿郷1丁目1-7		
建物名・部屋番号	ラミューズ宮みらい 402号室		
構造・規模	鉄筋コンクリート7階建4階		
専有面積	40.54㎡	向き	南
築年月	2023年6月	入居時期	相談
仲介料	1.1ヶ月	損害保険	有
更新料	新賃料 1ヶ月	契約期間	2年
駐車場	無 駐輪場		
その他費用	[一時金] 鍵交換費用/任意: 14,000円 クリーニング費用(退去時): 53,900円 抗菌施工代: 17,600円 家財保険2年(単身者): 19,000円 家財保険2年(2人以上): 24,500円 [月次費用] 敷地外駐車場/空要確認: 18,000円		
入居諸条件	法人可		
保証会社	必須(日本セーフティー) 初回は総賃料の50%(最低保証料20,000円)、毎月900円/月 学生専用(ガクワリ)有 初回は10,000円、毎月900円/月		
設備	3口以上コンロ, B S, T V インターホン, エアコン, カウンターキッチン, クローゼット, システムキッチン		
備考	・全室禁煙となります 短期解約違約金有(1年未満は家賃+共益費の2ヶ月分、1年以上~2年以内は家賃+共益費の1ヶ月分) アクセントクロス、各設備パネル色等は現況優先と致します。 写真及び図面と現況が異なる場合は現況優先となります。		

お問合せ先



栃木県知事(10)第2706号
公益社団法人 栃木県宅地建物取引業協会

エステート住宅産業株式会社 リクルス駅前店

栃木県宇都宮市駅前通り3丁目1-15

TEL:028-632-0501

FAX:028-638-2085

E-mail: ekimae@estate21.co.jp

URL: https://ricrasu.es-ws.jp/



携帯サイトから物件詳細を閲覧できます!

取引態様	手数料負担の割合	貸主	0%	借主	100%
仲介先物	手数料配分の割合	元付	0%	客付	100%