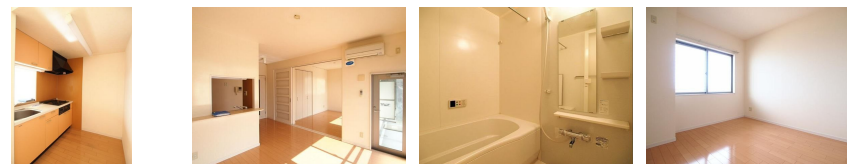


FOR RENT

お問合せは、リクルス各店まで！！

2面採光,オートロック,最上階,防犯カメラ



間取りの「S」はサービスルーム(納戸)です。

図面と現況が異なる場合は現況が優先となります。

賃料	83,000円		
間取り	2LDK	物件種別	マンション
管理費	-	共益費	2,000円
雑費	-		
敷金	1ヶ月	礼金	1ヶ月
敷引/償却金	-/-	保証金	-
交通	宇都宮線 宇都宮駅 バス20分 御幸ヶ原元町 バス停徒歩6分		
物件所在地	栃木県宇都宮市御幸ヶ原町135-18		
建物名・部屋番号	ベルフォート 505号室		
構造・規模	鉄筋コンクリート 5階建 5階		
専有面積	58.94㎡	向き	南西
築年月	2006年3月	入居時期	即時
仲介料	1.1ヶ月	損害保険	有
更新料		契約期間	2年
駐車場	有(敷地内) 4400円/月 ~ 1台駐車可 駐輪場		
その他費用	[一時金] 抗菌施工代:16,500円 カギ交換費(希望時):19,800円 [月次費用] 2台目駐車場/空要確認:4,400円		
入居諸条件	ペット不可 楽器等の使用不可 二人可 法人可		
保証会社	必須 アーク賃貸保証 初回:賃料等総額の70%、口座引落手数料:330円/月		
設備	3点給湯,BS,CATV,CS,TVインターホン,ウォークインクローゼット,エアコン,カウンターキック		
備考	写真、間取図面、設備、概要などが現況と異なる場合は現況優先となります。 2台目駐車場は、空き状況を確認。		

情報更新日 2024年11月16日

No.017259

お問合せ先



栃木県知事(10)第2706号
公益社団法人 栃木県宅地建物取引業協会

エステート住宅産業株式会社 リクルス駅前店

栃木県宇都宮市駅前通り3丁目1-15

TEL:028-632-0501

FAX:028-638-2085

E-mail: ekimae@estate21.co.jp

URL: https://ricrasu.es-ws.jp/



携帯サイトから物件詳細を閲覧できます！

取引態様	手数料負担の割合	貸主	0%	借主	100%
仲介先物	手数料配分の割合	元付	0%	客付	100%