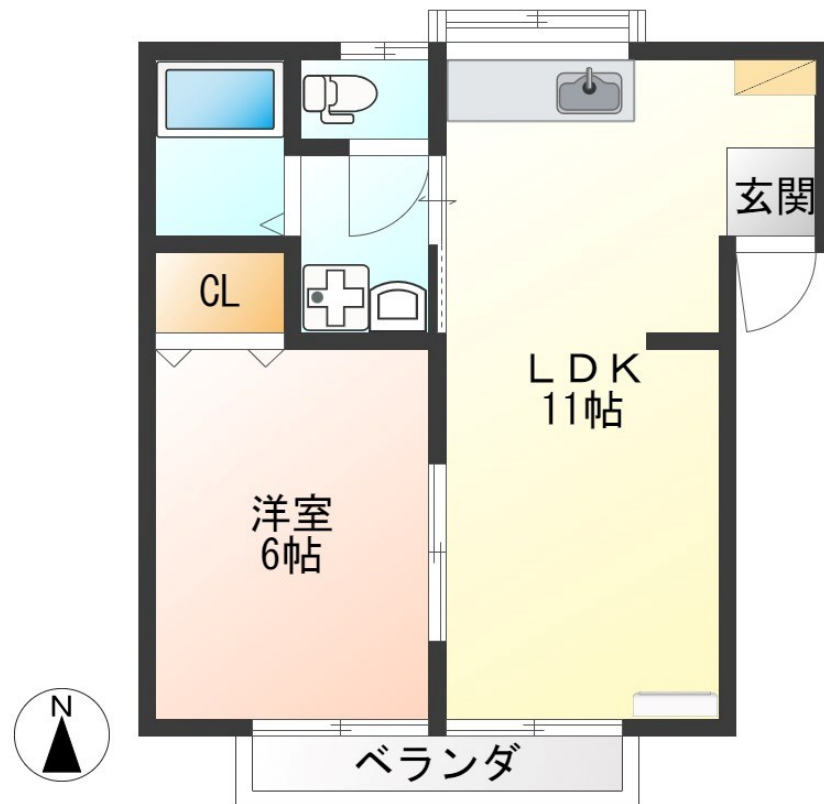


FOR RENT

こちらの物件のお問い合わせは、リクルスまで

2F以上,最上階,南面バルコニー,南面リビング,陽当たり良好,閑静な住宅街,平置駐車場



間取りの「S」はサービスルーム(納戸)です。

図面と現況が異なる場合は現況が優先となります。

賃料	43,000円		
間取り	1LDK	物件種別	アパート
管理費	-	共益費	無
雑費	-		
敷金	無	礼金	無
敷引/償却金	-/-	保証金	-
交通	宇都宮線 雀宮駅 バス7分 台新田神社前 バス停徒歩6分		
物件所在地	栃木県宇都宮市上横田町880-3		
建物名・部屋番号	サンモリッツハイツB 202号室		
構造・規模	木造 2階建 2階		
専有面積	36.43㎡	向き	南
築年月	1988年3月	入居時期	即時
仲介料	1.1ヶ月	損害保険	有 14,000円 24ヶ月
更新料		契約期間	2年
駐車場	付(無料) 1台駐車可 駐輪場		
その他費用	[一時金] 定額精算金: 33,000円 抗菌施工代: 16,500円 安心入居サポート S(2年毎): 16,500円		
入居諸条件	法人可		
保証会社	必須 【ジェイリース】月額賃料総額の80%		
設備	TVインターホン,エアコン,キッチンに窓,シャワー,シャワー付洗面台,シューズボックス,バス・トイレ		
備考	写真及び図面と現況が異なる場合は現況優先となります。		

情報更新日 2024年11月16日

No.017342

お問合せ先



栃木県知事(10)第2706号
公益社団法人 栃木県宅地建物取引業協会

エステート住宅産業株式会社 リクルス駅前店

栃木県宇都宮市駅前通り3丁目1-15

TEL:028-632-0501

FAX:028-638-2085

E-mail: ekimae@estate21.co.jp

URL: <https://ricrasu.es-ws.jp/>



携帯サイトから物件詳細を閲覧できます!

取引態様	手数料負担の割合	貸主	0%	借主	100%
仲介先物	手数料配分の割合	元付	0%	客付	100%