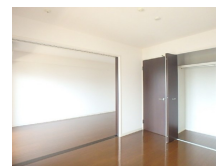
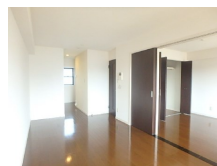


FOR RENT

こちらの物件のお問い合わせはリクラスまで

2F以上,オートロック,防犯カメラ,メールボックス



間取りの「S」はサービスルーム(納戸)です。

図面と現況が異なる場合は現況が優先となります。

賃料	74,000円		
間取り	1LDK	物件種別	マンション
管理費	無	共益費	無
雑費	無		
敷金	無	礼金	無
敷引/償却金	-/-	保証金	-
交通	宇都宮線 宇都宮駅 徒歩14分		
物件所在地	栃木県宇都宮市天神1丁目5-15		
建物名・部屋番号	リバーサイド天神 303号室		
構造・規模	鉄筋コンクリート 11階建 3階		
専有面積	47.4㎡	向き	東
築年月	2009年10月	入居時期	相談
仲介料	1.1ヶ月	損害保険	有
更新料		契約期間	2年
駐車場	有(敷地内) 9900円/月 ~ 1台駐車可 駐輪場		
その他費用	[一時金] 鍵交換費用/任意: 18,000円 クリーニング費用/退去時: 67,100円 家財保険/2年(単身者): 19,000円 家財保険/2年(2人以上): 24,500円 抗菌施工代: 17,600円 [月次費用] 機械式駐車場(上段): 9,900円 機械式駐車場(中段): 7,700円 機械式駐車場(下段): 6,600円 2台目駐車場(下段のみ): 6,600円		
入居諸条件	二人可 法人可		
保証会社	必須(日本セーフティー) 初回は総賃料の50%(最低保証料20,000円)、毎月900円/月 学生専用(ガクワリ)有り 初回は10,000円、毎月900円/月		
設備	B S, C A T V, T Vインターホン, エアコン全室, キッチンに窓, クローゼット, シャワー, シャワー付洗面		
備考	禁煙 機械式駐車場のためサイズ要確認 2台目駐車場は機械式下段のみ 写真及び図面と現況が異なる場合は現況優先となります。		

情報更新日 2026年1月22日

No.017415

お問合せ先



栃木県知事(10)第2706号
公益社団法人 栃木県宅地建物取引業協会

エステート住宅産業株式会社 リクラス駅前店

栃木県宇都宮市駅前通り3丁目1-15

TEL:028-632-0501

FAX:028-638-2085

E-mail: ekimae@estate21.co.jp

URL: https://ricrasu.es-ws.jp/



携帯サイトから物件詳細を閲覧できます！

取引態様	手数料負担の割合	貸主	0%	借主	100%
	手数料配分の割合	元付	0%	客付	100%