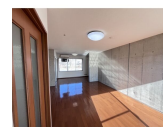
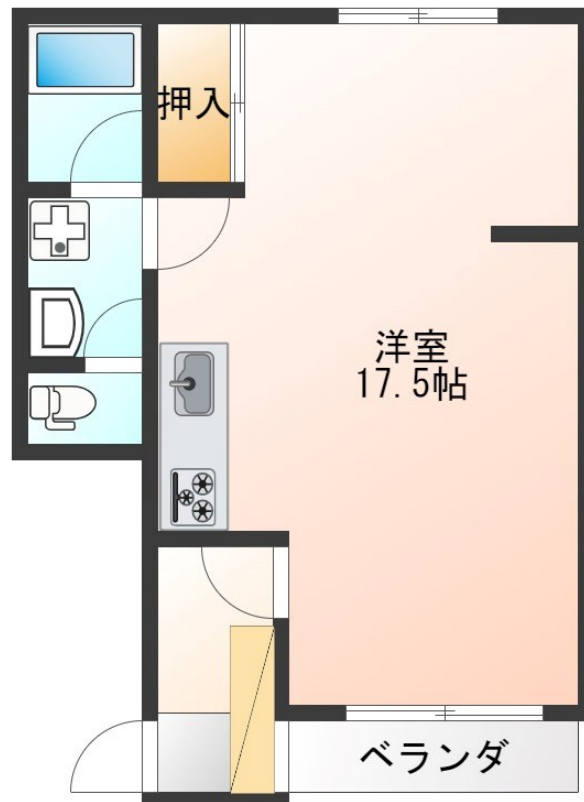


# FOR RENT

## こちらの物件のお問い合わせはリクラスまで

2F以上,最上階,上階無し,電子キー,南面バルコニー,デザイナーズ,平置駐車場



間取りの「S」はサービスルーム(納戸)です。

図面と現況が異なる場合は現況が優先となります。

賃料	69,000円		
間取り	1R	物件種別	マンション
管理費	-	共益費	3,000円
雑費	無		
敷金	1ヶ月	礼金	無
敷引/償却金	-/-	保証金	-
交通	東武宇都宮線 東武宇都宮駅 徒歩13分		
物件所在地	栃木県宇都宮市西2丁目3-30		
建物名・部屋番号	ラ・フォンテーヌ 303号室		
構造・規模	鉄筋コンクリート 3階建 3階		
専有面積	37.92㎡	向き	南
築年月	2000年3月	入居時期	2025年12月下旬予定
仲介料	1.1ヶ月	損害保険	有 17,000円 24ヶ月
更新料		契約期間	2年
駐車場	有(敷地内) 8000円/月 ~ 1台駐車可 駐輪場		
その他費用	[一時金] ReloRent24+/2年(任意): 16,500円 抗菌施工代: 17,600円		
入居諸条件	法人可 単身可		
保証会社	必須 ジェイリース 初回保証料:20,000円月額保証料:賃料合計の2.5%(引落手数料含む) 更新保証料:なし		
設備	TVインターホン,エアコン,クローゼット,システムキッチン,シャワー,シャワー付洗面台,シューズボックス		
備考	法人契約時: 礼金1ヶ月 写真及び図面と現況が異なる場合は、現状優先となります。		

情報更新日 2025年11月27日

No.017490

お問合せ先



栃木県知事(10)第2706号  
公益社団法人 栃木県宅地建物取引業協会

エステート住宅産業株式会社 リクラス駅前店

栃木県宇都宮市駅前通り3丁目1-15

TEL:028-632-0501

FAX:028-638-2085

E-mail: ekimae@estate21.co.jp

URL: https://ricrasu.es-ws.jp/



携帯サイトから物件詳細を閲覧できます!

取引態様	手数料負担の割合	貸主	0%	借主	100%
仲介先物	手数料配分の割合	元付	0%	客付	100%