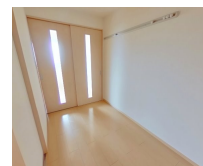
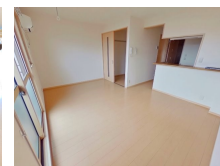


FOR RENT

お問い合わせはリクルス各店までお気軽にどうぞ

2面採光,角住戸,最上階,南面バルコニー,メールボックス,平置駐車場



間取りの「S」はサービスルーム(納戸)です。

図面と現況が異なる場合は現況が優先となります。

情報更新日 2026年4月20日

No.017543

賃料	60,000円		
間取り	1LDK	物件種別	アパート
管理費	無	共益費	無
雑費	無		
敷金	1ヶ月	礼金	無
敷引/償却金	-/-	保証金	-
交通	宇都宮線 宇都宮駅 バス20分 王子タック南口 バス停徒歩6分		
物件所在地	栃木県宇都宮市越戸町335-1		
建物名・部屋番号	ウィルモアKOEDO 307号室		
構造・規模	軽量鉄骨 3階建 3階		
専有面積	41.67㎡	向き	南
築年月	2005年3月	入居時期	即時
仲介料	1.1ヶ月	損害保険	有
更新料	新賃料 1ヶ月	契約期間	2年
駐車場	付(無料) 1台駐車可 駐輪場 バイク置き場		
その他費用	[一時金] 抗菌施工代:17,600円 鍵交換費用上下キー:35,000円 [月次費用] 2台目駐車場:縦列:3,300円		
入居諸条件	事務所可 二人可 法人可		
保証会社	必須(日本セーフティー) 初回総賃料50% 最低保証料20,000円、月額保証料800円、NSレスキュー 880円 24H緊急サポート、引落手数料440円		
設備	TVインターホン,ウォークインクローゼット,エアコン,カウンターキッチン,クローゼット,シャワー付洗		
備考	法人契約:礼金1ヶ月 2台目駐車場:空き要確認 電力会社指定あり 写真及び図面と現況が異なる場合は現況優先となります		

お問合せ先



栃木県知事(10)第2706号
公益社団法人 栃木県宅地建物取引業協会

エステート住宅産業株式会社 リクルス駅前店

栃木県宇都宮市駅前通り3丁目1-15

TEL:028-632-0501

FAX:028-638-2085

E-mail: ekimae@estate21.co.jp

URL: https://ricrasu.es-ws.jp/



携帯サイトから物件詳細を閲覧できます!

取引態様	手数料負担の割合	貸主	0%	借主	100%
仲介先物	手数料配分の割合	元付	0%	客付	100%