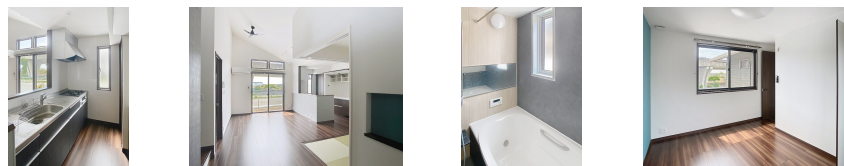
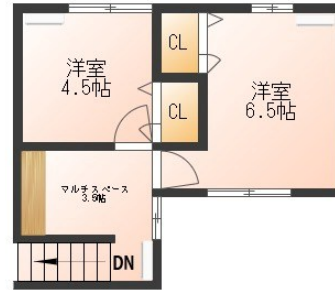
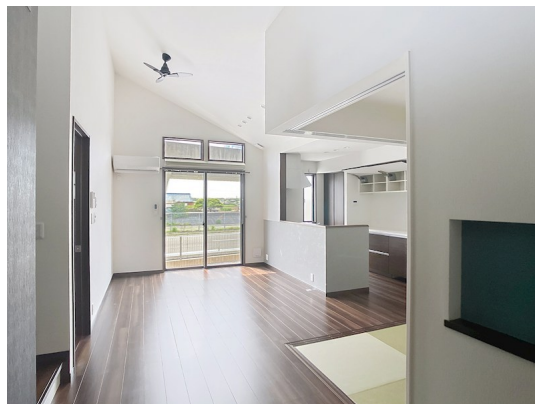


# FOR RENT

## 【当社管理物件】こちらの物件のお問い合わせは

当社管理物件,平置駐車場



間取りの「S」はサービスルーム(納戸)です。

図面と現況が異なる場合は現況が優先となります。

賃料	148,000円		
間取り	3SLDK	物件種別	戸建
管理費	-	共益費	無
雑費	-		
敷金	無	礼金	1ヶ月
敷引/償却金	-/-	保証金	-
交通	東武宇都宮線 おもちゃのまち駅 徒歩20分		
物件所在地	栃木県下都賀郡壬生町壬生丁10-26		
建物名・部屋番号	ルクラ・リリーパーベナ E号室		
構造・規模	木造 1階建 1階		
専有面積	98.54㎡	向き	南
築年月	2024年1月	入居時期	相談
仲介料	1.1ヶ月	損害保険	有 18,000円 24ヶ月
更新料		契約期間	2年
駐車場	付(無料) 2台駐車可		
その他費用	<small>[一時金] 退去時ハウスクリーニング代(物置清掃込) : 165,000円 エアコンクリーニング代/台(退去時) : 13,200円 抗菌施工代 : 17,600円 ペット消臭費(ペット飼育時/退去時) : 16,500円 [月次費用] リクラス安心サポート : 1,100円</small>		
入居諸条件	ペット可 法人可		
保証会社	必須 あんしん保証 初回10,000円 毎月家賃総額の1.89%		
設備	3口以上コンロ,TVインターホン,エアコン2台,カウンターキッチン,キッチンに窓,クローゼット,シス		
備考	3台目駐車場:軽自動車のみ無料で可 EVコンセントあり、エアコン2台付き(LDK・主寝室) ペット飼育相談可(犬・猫) : 飼育時敷金1ヶ月 間取りのSはサービスルームです。 ガスファンヒーター栓あり(ガス開栓時にガス会社に連絡すると賃貸中だけ限定でガスファンヒーター無料貸出可) 写真及び図面と現況が異なる場合は現況優先となります。		

情報更新日 2026年4月29日

No.017691

お問合せ先



栃木県知事(10)第2706号  
公益社団法人 栃木県宅地建物取引業協会

### エステート住宅産業株式会社 リクラス駅前店

栃木県宇都宮市駅前通り3丁目1-15  
TEL:028-632-0501 FAX:028-638-2085  
E-mail: ekimae@estate21.co.jp  
URL: https://ricrasu.es-ws.jp/



携帯サイトから物件詳細を閲覧できます!

取引態様	手数料負担の割合	貸主	0%	借主	100%
	手数料配分の割合	元付	0%	客付	100%