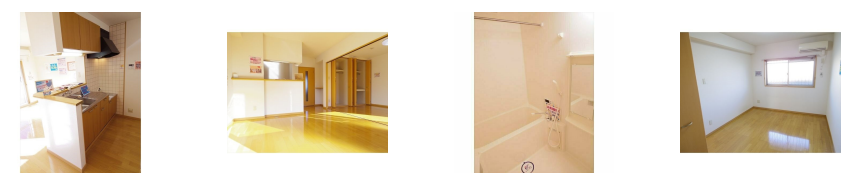
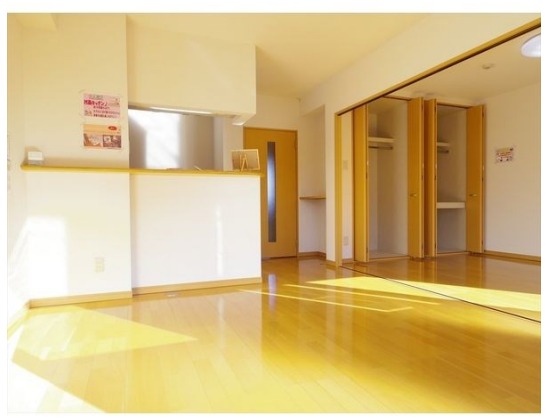


# FOR RENT

## お問合せは、リクルス各店まで！！

南面バルコニー,閑静な住宅街,メールボックス,平置駐車場



間取りの「S」はサービスルーム(納戸)です。

図面と現況が異なる場合は現況が優先となります。

賃料	65,000円		
間取り	2LDK	物件種別	マンション
管理費	-	共益費	2,000円
雑費	-		
敷金	無	礼金	1ヶ月
敷引/償却金	-/-	保証金	-
交通	東武宇都宮線 東武宇都宮駅 4.00km 車13分(4.0km)		
物件所在地	栃木県宇都宮市鶴田町1912-6		
建物名・部屋番号	Y&M SAKURA 102号室		
構造・規模	鉄筋コンクリート 3階建 1階		
専有面積	55.51㎡	向き	南
築年月	2008年9月	入居時期	2024年11月下旬予定
仲介料	1.1ヶ月	損害保険	有
更新料		契約期間	2年
駐車場	付(無料) 1台駐車可 駐輪場		
その他費用	[一時金] 引越害虫駆除施工サービス 契約時:16,500円 携帯型初期消火器 契約時:4,980円 鍵交換費用:13,200円 [月次費用] 安心マイスター24(緊急対応+火災保険):1,840円 蛇口取り付け型浄水器:1,430円 2台 自駐車場:3,000円		
入居諸条件	二人可 法人可 子供可		
保証会社	必須 初回:総賃料の50%(最低2万円)、1年毎:1万円、毎月:220円。 連帯保証人を必要とする場合		
設備	24時間換気システム,3点給湯,B S,T Vインターホン,エアコン,エアコン2台,カウンターキッチン,		
備考	写真、間取図面、設備、概要などが現況と異なる場合は現況優先となります。 個人契約の場合、敷金なし:連帯保証人、若しくは敷金1ヶ月:緊急連絡人が必要になります。共に保証会社加入は必須。 法人契約の場合、敷金1か月必須。		

情報更新日 2024年11月15日

No.018047



栃木県知事(10)第2706号  
公益社団法人 栃木県宅地建物取引業協会  
**エステート住宅産業株式会社 リクルス駅前店**  
栃木県宇都宮市駅前通り3丁目1-15  
TEL:028-632-0501 FAX:028-638-2085  
E-mail: ekimae@estate21.co.jp  
URL: https://ricrasu.es-ws.jp/



携帯サイトから物件詳細を閲覧できます！

取引態様	手数料負担の割合	貸主	0%	借主	100%
仲介先物	手数料配分の割合	元付	0%	客付	100%