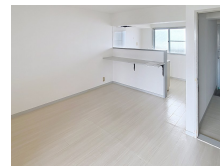
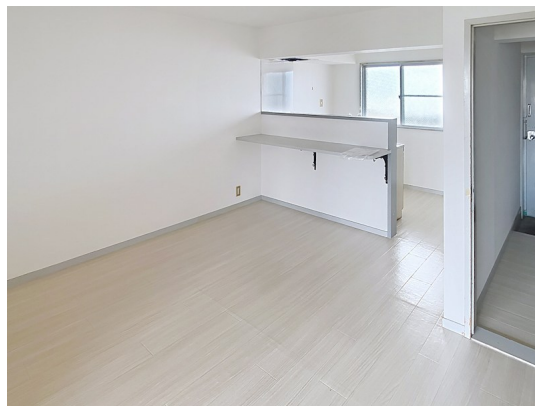


# FOR RENT

## 【当社管理物件】こちらの物件のお問い合わせは

2F以上,最上階,当社管理物件,防犯カメラ,メールボックス



間取りの「S」はサービスルーム(納戸)です。

図面と現況が異なる場合は現況が優先となります。

賃料	47,000円		
間取り	2DK	物件種別	アパート
管理費	-	共益費	3,000円
雑費	-		
敷金	無	礼金	無
敷引/償却金	-/-	保証金	-
交通	日光線 鶴田駅 徒歩10分		
物件所在地	栃木県宇都宮市滝の原3丁目1-9		
建物名・部屋番号	プラチナパレス宇都宮 407号室		
構造・規模	鉄筋コンクリート 4階建 4階		
専有面積	47.77㎡	向き	南東
築年月	1986年9月	入居時期	即時
仲介料	1.1ヶ月	損害保険	有 18,000円 24ヶ月
更新料	新賃料 1ヶ月	契約期間	2年
駐車場	付(無料) 1台駐車可 駐輪場		
その他費用	<small>[-一時金] 抗菌施工代:17,600円 鍵交換費用(必須):19,800円 クリーニング代(退去時):44,000円 エアコンクリーニング代(退去時):16,500円 [月次費用] リクラス安心サポート:1,100円 2台目駐車場(敷地外・空要確認):5,500円</small>		
入居諸条件	ペット可 事務所相談 楽器等の使用不可 高齢者可		
保証会社	必須 アーク賃貸保証 月額総賃料の50%(最低保証料25,000円) 月額保証料1,000円(引落手数料込)		
設備	TVインターホン,エアコン,カウンターキッチン,キッチンに窓,シャワー,シューズボックス,バス・トイレ		
備考	ペット飼育時:敷金+1ヶ月、小型犬、猫可(多頭飼いは1匹につき敷金1ヶ月増等要相談となります) 法人契約:敷金1ヶ月、礼金1ヶ月、フリーレント不可 短期解約違約金:半年未満3ヶ月、1年未満2ヶ月、2年未満1ヶ月 クリーニング代退去時精算 店舗・事務所利用相談可(賃料・共益費+税) 写真及び図面が現況と異なる場合は現況優先となります		

情報更新日 2026年6月13日

No.018072

お問合せ先



栃木県知事(10)第2706号  
公益社団法人 栃木県宅地建物取引業協会

### エステート住宅産業株式会社 リクラス駅前店

栃木県宇都宮市駅前通り1丁目4-6トナリエ宇都宮4F  
TEL:028-632-0501 FAX:028-638-2085  
E-mail: ekimae@estate21.co.jp  
URL: https://ricrasu.es-ws.jp/



携帯サイトから物件詳細を閲覧できます!

取引態様	手数料負担の割合	貸主	0%	借主	100%
仲介元付(専任)	手数料配分の割合	元付	0%	客付	100%