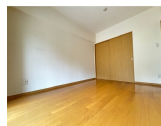
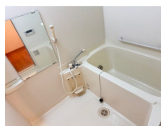
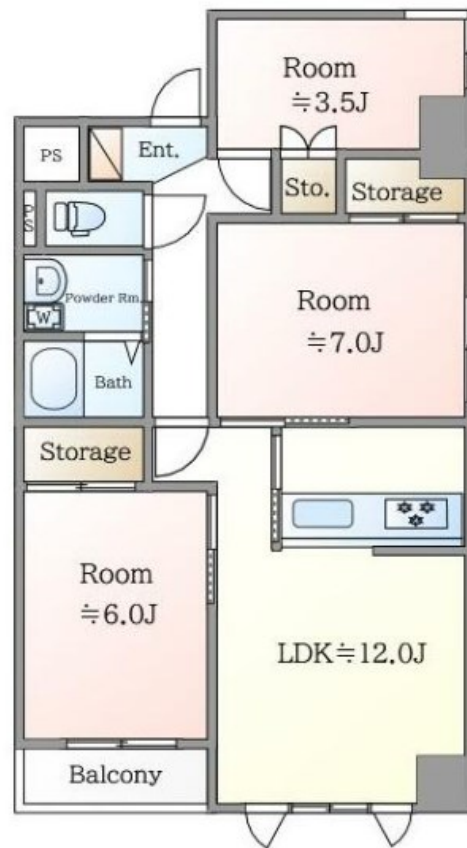
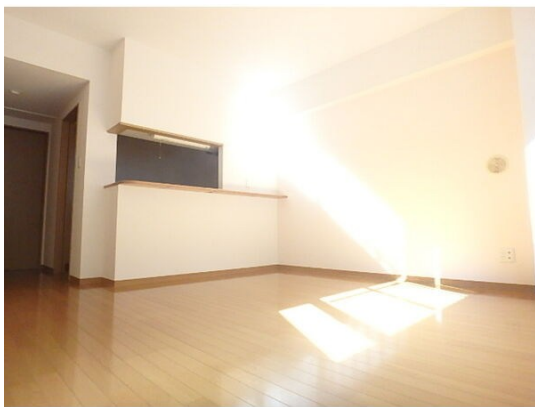


# FOR RENT

## お問い合わせはリクラス各店までお気軽にどうぞ

2F以上, 2面採光, オートロック, 角住戸, 防犯カメラ, メールボックス, 平置駐車場



間取りの「S」はサービスルーム(納戸)です。

図面と現況が異なる場合は現況が優先となります。

賃料	83,000円		
間取り	3LDK	物件種別	マンション
管理費	-	共益費	無
雑費	-		
敷金	1ヶ月	礼金	無
敷引/償却金	-/-	保証金	-
交通	宇都宮線 宇都宮駅 バス17分 東高校前 バス停徒歩14分		
物件所在地	栃木県宇都宮市下栗町751-6		
建物名・部屋番号	GREEN FOREST 310号室		
構造・規模	鉄筋コンクリート 6階建 3階		
専有面積	72.78㎡	向き	南東
築年月	2007年2月	入居時期	2026年3月中旬予定
仲介料	1.1ヶ月	損害保険	有
更新料	新賃料 1ヶ月	契約期間	2年
駐車場	付(無料) 1台駐車可 駐輪場 バイク置き場		
その他費用	[一時金] 抗菌施工代: 17,600円 鍵交換(契約時): 22,000円 [月次費用] 2台目駐車場: 5,500円		
入居諸条件	二人可 法人可 子供可		
保証会社	必須(日本セーフティー) 初回総賃料50% 最低保証料20,000円、月額保証料800円、NSレスキュー 880円 24H緊急サポート、引落手数料440円		
設備	3口以上コンロ, TV インターホン, エアコン, カウンターキッチン, クローゼット, システムキッチン, シャ		
備考	物件北側EXILIAにて屋根付き駐車場対応可(7,700円) 法人契約時: 礼金1ヶ月 写真及び図面と現況が異なる場合は現況優先となります。		

情報更新日 2026年1月23日

No.018139

お問合せ先



栃木県知事(10)第2706号  
公益社団法人 栃木県宅地建物取引業協会

エステート住宅産業株式会社 リクラス駅前店

栃木県宇都宮市駅前通り3丁目1-15

TEL: 028-632-0501

FAX: 028-638-2085

E-mail: ekimae@estate21.co.jp

URL: https://ricrasu.es-ws.jp/



携帯サイトから物件詳細を閲覧できます！

取引態様	手数料負担の割合	貸主	0%	借主	100%
仲介先物	手数料配分の割合	元付	0%	客付	100%