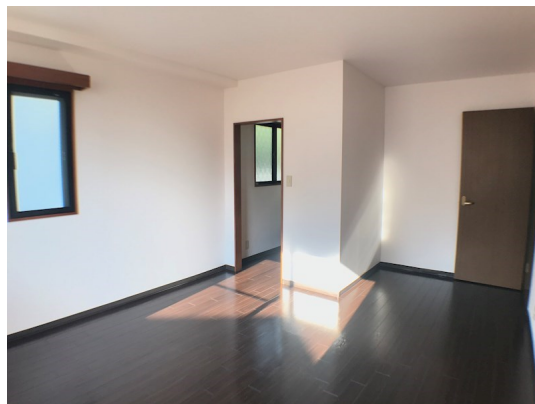


FOR RENT

お問合せは、リクルス各店まで！！

2 F 以上, 2 面採光, 角住戸, 南面バルコニー, リバーサイド, 平置駐車場



間取りの「S」はサービスルーム(納戸)です。

図面と現況が異なる場合は現況が優先となります。

賃料	69,000円		
間取り	1LDK	物件種別	マンション
管理費	-	共益費	2,500円
雑費	無		
敷金	無	礼金	無
敷引/償却金	-/-	保証金	-
交通	宇都宮線 宇都宮駅 徒歩8分		
物件所在地	栃木県宇都宮市大通り3丁目5-7		
建物名・部屋番号	メゾン常陸 202号室		
構造・規模	鉄骨 3階建 2階		
専有面積	40.58㎡	向き	南
築年月	2001年6月	入居時期	2026年1月下旬予定
仲介料	1.1ヶ月	損害保険	有 17,000円 24ヶ月
更新料		契約期間	2年
駐車場	有(敷地内) 15000円/月 ~ 1台駐車可		
その他費用	[一時金] 定額クリーニング費用 : 55,000円 鍵交換費用(任意) : 13,200円 ReloRent24+ /2年 : 16,500円 抗菌施工代 : 17,600円 [月次費用] 外国人コール24 (外国人の場合必須) : 1,650円		
入居諸条件			
保証会社	必須 ジェイリース 初回保証料:20,000円、月額保証料:賃料合計の2%(口座振替手数料含む)、更新保証		
設備	2口コンロ, TVインターホン, エアコン, キッチンに窓, クローゼット, システムキッチン, シャワー, シャ		
備考	短期解約違約金あり: 1年未満家賃1ヶ月分 鍵交換費: デインプルキーの場合: 19800円 写真及び図面と現況が異なる場合は現況優先となります。		

情報更新日 2026年1月20日

No.018169

お問合せ先



栃木県知事(10)第2706号
公益社団法人 栃木県宅地建物取引業協会

エステート住宅産業株式会社 リクルス駅前店

栃木県宇都宮市駅前通り3丁目1-15

TEL:028-632-0501

FAX:028-638-2085

E-mail: ekimae@estate21.co.jp

URL: https://ricrasu.es-ws.jp/



携帯サイトから物件詳細を閲覧できます！

取引態様	手数料負担の割合	貸主	0%	借主	100%
仲介先物	手数料配分の割合	元付	0%	客付	100%