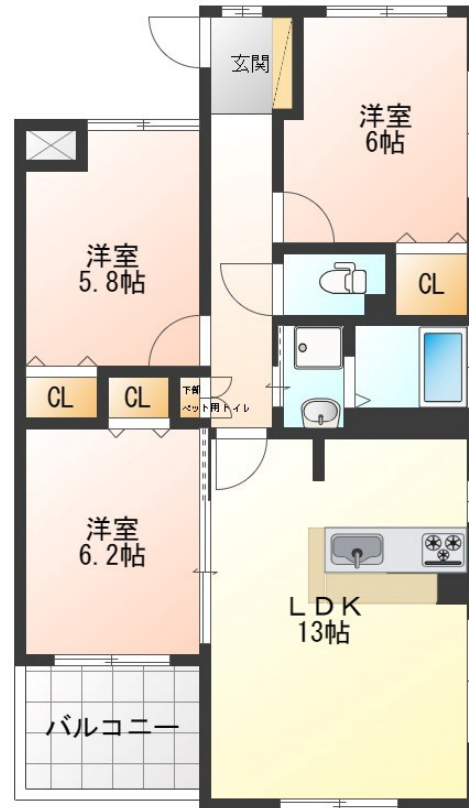


# FOR RENT

## お問い合わせはリクルス各店までお気軽にどうぞ

2F以上, 2面採光, オートロック, 角住戸, 最上階, デザイナーズ, 外壁タイル張り



賃料	106,000円		
間取り	3LDK	物件種別	マンション
管理費	-	共益費	5,000円
雑費	-		
敷金	2ヶ月	礼金	1ヶ月
敷引/償却金	-/-	保証金	-
交通	宇都宮芳賀ライト線 駅東公園前駅 徒歩7分 宇都宮線 宇都宮駅 徒歩17分		
物件所在地	栃木県宇都宮市宿郷3丁目16-16		
建物名・部屋番号	アゼリアコート宿郷 307号室		
構造・規模	鉄筋コンクリート 3階建 3階		
専有面積	66.96㎡	向き	南
築年月	2004年4月中旬	入居時期	相談
仲介料	1.1ヶ月	損害保険	有
更新料		契約期間	2年
駐車場	有(敷地内) 10000円/月 ~ 1台駐車可 駐輪場		
その他費用	[一時金] 抗菌施工代: 17,600円 [月次費用] 駐車場/屋根付(車高2m以下): 10,000円 駐車場/屋根なし: 8,000円		
入居諸条件	ペット相談		
保証会社	必須(日本セーフティ) 初回: 賃料等総額の60% 1年毎に10,000円 月額330円		
設備	3口以上コンロ, B S, C S, エアコン2台, カウンターキッチン, キッチンに窓, クッションフロア, クロー		
備考	写真及び図面と現状が異なる場合は現状優先となります。		

間取りの「S」はサービスルーム(納戸)です。

図面と現況が異なる場合は現況が優先となります。

情報更新日 2026年3月31日

No.018267

お問合せ先



栃木県知事(10)第2706号  
公益社団法人 栃木県宅地建物取引業協会

### エステート住宅産業株式会社 リクルス駅前店

栃木県宇都宮市駅前通り3丁目1-15

TEL:028-632-0501

FAX:028-638-2085

E-mail: ekimae@estate21.co.jp

URL: https://ricrasu.es-ws.jp/



携帯サイトから物件詳細を閲覧できます!

取引態様	手数料負担の割合	貸主	0%	借主	100%
仲介先物	手数料配分の割合	元付	0%	客付	100%