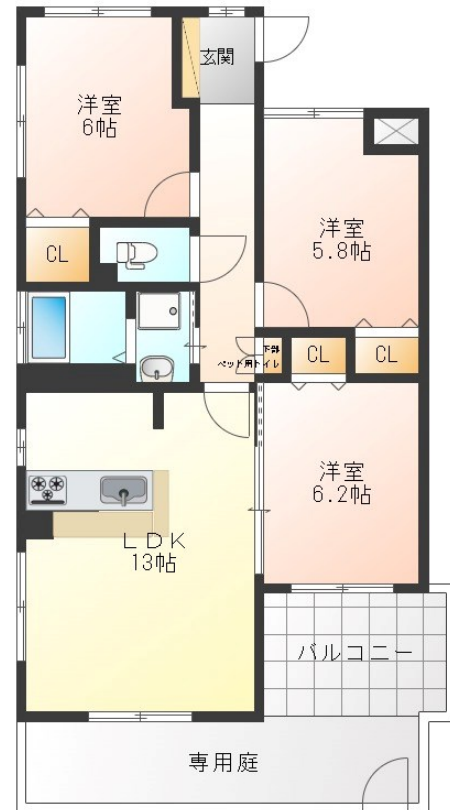


# FOR RENT

## お問い合わせはリクルス各店までお気軽にどうぞ

2面採光,オートロック,角住戸,デザイナーズ,外壁タイル張り



|          |  |      |        |
|----------|--|------|--------|
| 賃料       | 104,000円   |      |        |
| 間取り      | 3LDK   | 物件種別 | マンション  |
| 管理費      | -  | 共益費  | 5,000円 |
| 雑費       | -  |      |        |
| 敷金       | 2ヶ月  | 礼金   | 1ヶ月    |
| 敷引/償却金   | -/-  | 保証金  | -      |
| 交通       | 宇都宮芳賀ライト線 駅東公園前駅 徒歩7分<br>宇都宮線 宇都宮駅 徒歩17分                                 |      |        |
| 物件所在地    | 栃木県宇都宮市宿郷3丁目16-16  |      |        |
| 建物名・部屋番号 | アゼリアコート宿郷 101号室  |      |        |
| 構造・規模    | 鉄筋コンクリート 3階建 1階  |      |        |
| 専有面積     | 66.96㎡   | 向き   | 南      |
| 築年月      | 2004年4月中旬  | 入居時期 | 即時     |
| 仲介料      | 1.1ヶ月  | 損害保険 | 有      |
| 更新料      |  | 契約期間 | 2年     |
| 駐車場      | 有(敷地内) 10000円/月 ~ 1台駐車可 駐輪場  |      |        |
| その他費用    | [一時金] 抗菌施工代: 17,600円<br>[月次費用] 駐車場/屋根付(車高2m以下): 10,000円 駐車場/屋根なし: 8,000円 |      |        |
| 入居諸条件    | ペット相談  |      |        |
| 保証会社     | 必須(日本セーフティ) 初回: 賃料等総額の60% 1年毎に10,000円 月額330円                             |      |        |
| 設備       | 3口以上コンロ, B S, C S, エアコン2台, カウンターキッチン, キッチンに窓, クッションフロア, クロー              |      |        |
| 備考       | 写真及び図面と現状が異なる場合は現状優先となります。   |      |        |

間取りの「S」はサービスルーム(納戸)です。

図面と現況が異なる場合は現況が優先となります。

情報更新日 2026年3月31日

No.018272

お問合せ先



栃木県知事(10)第2706号  
公益社団法人 栃木県宅地建物取引業協会

**エステート住宅産業株式会社 リクルス駅前店**

栃木県宇都宮市駅前通り3丁目1-15

TEL:028-632-0501

FAX:028-638-2085

E-mail: ekimae@estate21.co.jp

URL: https://ricrasu.es-ws.jp/



携帯サイトから物件詳細を閲覧できます!

|      |          |    |    |    |      |
|------|----------|----|----|----|------|
| 取引態様 | 手数料負担の割合 | 貸主 | 0% | 借主 | 100% |
| 仲介先物 | 手数料配分の割合 | 元付 | 0% | 客付 | 100% |