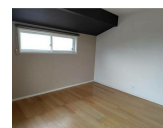


# FOR RENT

## お問い合わせはリクルス各店までお気軽にどうぞ

2F以上,角住戸,最上階,陽当たり良好,平置駐車場



間取りの「S」はサービスルーム(納戸)です。

図面と現況が異なる場合は現況が優先となります。

情報更新日 2024年11月16日

No.018544

賃料	120,000円		
間取り	3LDK	物件種別	戸建
管理費	-	共益費	無
雑費	-		
敷金	1ヶ月	礼金	1ヶ月
敷引/償却金	-/-	保証金	-
交通	湘南新宿ライン 宇都宮駅 バス14分 榎木街道入口 バス停徒歩6分		
物件所在地	栃木県宇都宮市鶴田町2854		
建物名・部屋番号	鶴田貸家西棟 1号室		
構造・規模	木造 2階建 1-2階		
専有面積	102.58㎡	向き	南
築年月	2017年4月	入居時期	即時
仲介料	1.1ヶ月	損害保険	有 18,000円 24ヶ月
更新料		契約期間	2年
駐車場	付(無料) 2台駐車可		
その他費用	[一時金] 抗菌施工代: 16,500円 室内清掃費: 132,000円		
入居諸条件	ペット相談 二人可 子供可		
保証会社	必須 アーク賃貸保証 保証料100%、継続保証料不要 口座振替手数料550円		
設備	24時間換気システム, IHクッキングヒーター, TVインターホン, ウォークインクローゼット, エアコン,		
備考	写真及び図面と現状が異なる場合は現状優先となります。 ペット飼育可: 小型犬のみ/敷金2ヶ月		

お問合せ先



栃木県知事(10)第2706号  
公益社団法人 栃木県宅地建物取引業協会

**エステート住宅産業株式会社 リクルス駅前店**

栃木県宇都宮市駅前通り3丁目1-15

TEL:028-632-0501

FAX:028-638-2085

E-mail: ekimae@estate21.co.jp

URL: https://ricrasu.es-ws.jp/



携帯サイトから物件詳細を閲覧できます!

取引態様	手数料負担の割合	貸主	0%	借主	100%
仲介先物	手数料配分の割合	元付	0%	客付	100%