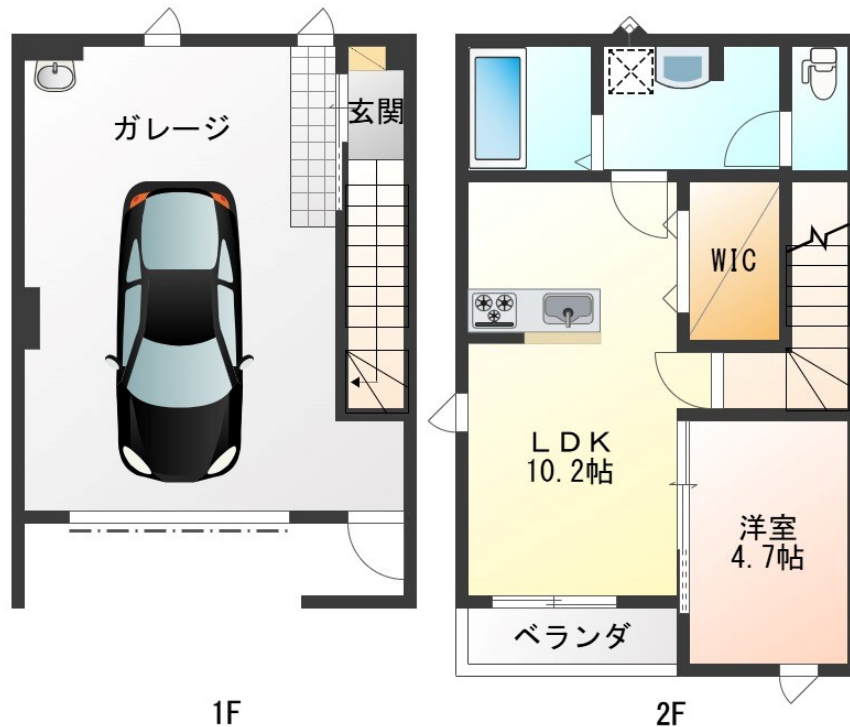


FOR RENT

こちらの物件のお問い合わせはリクラスまで

2F以上, 2面採光, 角住戸, 最上階, 上階無し, 南面バルコニー, 南面リビング, 平置駐車場



間取りの「S」はサービスルーム(納戸)です。

図面と現況が異なる場合は現況が優先となります。

情報更新日 2025年1月28日

No.018573

賃料	105,000円		
間取り	1LDK	物件種別	アパート
管理費	-	共益費	3,300円
雑費	-		
敷金	無	礼金	0.5ヶ月
敷引/償却金	-/-	保証金	-
交通	東北本線 宇都宮駅 3.50km 車11分(3.5km)		
物件所在地	栃木県宇都宮市岩曾町1380-2		
建物名・部屋番号	アドラブル 103号室		
構造・規模	木造 2階建 2階		
専有面積	74.8㎡	向き	南
築年月	2023年2月	入居時期	即時
仲介料	1.1ヶ月	損害保険	有 20,000円 24ヶ月
更新料		契約期間	2年
駐車場	付(無料) 2台駐車可		
その他費用	[一時金] 安心入居サポート入会費/2年毎: 16,500円 抗菌施工代: 17,600円 ハウスクリーニング費用/退去時: 73,700円		
入居諸条件	法人可		
保証会社	必須(オリコフォレントインシュア) 初回保証料:月額費用総額の100% 月額保証料:月額費用総額の1%		
設備	3口以上コンロ, B S, T V インターホン, ウォークインクローゼット, エアコン, カウンターキッチン, シス		
備考	無料駐車場2台付き(ガレージ内1台と屋外駐車場1台) 法人契約時:礼金1ヶ月 電気はミツウロコグリーンエネルギー(株)から配給されます。 写真及び図面と現況が異なる場合は現況優先となります。		



栃木県知事(10)第2706号
公益社団法人 栃木県宅地建物取引業協会

エステート住宅産業株式会社 リクラス駅前店

栃木県宇都宮市駅前通り3丁目1-15

TEL:028-632-0501

FAX:028-638-2085

E-mail: ekimae@estate21.co.jp

URL: https://ricrasu.es-ws.jp/



携帯サイトから物件詳細を閲覧できます!

取引態様	手数料負担の割合	貸主	0%	借主	100%
仲介先物	手数料配分の割合	元付	0%	客付	100%