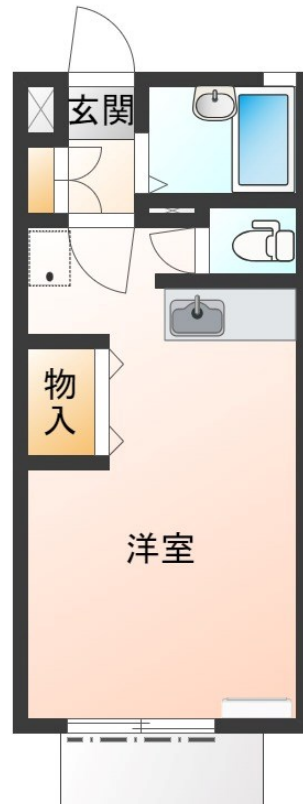
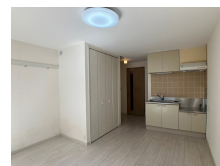


# FOR RENT

## 【当社管理物件】こちらの物件のお問い合わせは

当社管理物件,平置駐車場



間取りの「S」はサービスルーム(納戸)です。

図面と現況が異なる場合は現況が優先となります。

情報更新日 2024年9月21日

No.018596

賃料	38,000円		
間取り	1R	物件種別	アパート
管理費	-	共益費	無
雑費	-		
敷金	無	礼金	無
敷引/償却金	-/-	保証金	-
交通	東北本線 宇都宮駅 バス27分 新川 バス停徒歩5分		
物件所在地	栃木県宇都宮市清住3丁目2-30		
建物名・部屋番号	ヴィブレ 105号室		
構造・規模	軽量鉄骨 2階建 1階		
専有面積	24.67㎡	向き	南
築年月	1995年2月	入居時期	相談
仲介料	1.1ヶ月	損害保険	有 18,000円 24ヶ月
更新料	新賃料 1ヶ月	契約期間	2年
駐車場	有(敷地内) 5500円/月 ~ 1台駐車可 駐輪場		
その他費用	[一時金] 抗菌施工代:16,500円 クリーニング代:33,000円 [月次費用] リクラス安心サポート:1,100円		
入居諸条件	法人可		
保証会社	必須 あんしん保証 初回:10,000円 毎月:家賃総額の1.89%		
設備	TVインターホン,エアコン,シャッター,シャワー,バス・トイレ別,フローリング,温水洗浄便座,給湯,		
備考	写真及び図面と現状が異なる場合は現状優先となります。 クリーニング代33,000円(基本、入居時払い・退去時払いは要相談)		

お問合せ先



栃木県知事(9)第2706号  
公益社団法人 栃木県宅地建物取引業協会

**エステート住宅産業株式会社 リクラス駅前店**

栃木県宇都宮市駅前通り3丁目1-15

TEL:028-632-0501

FAX:028-638-2085

E-mail: ekimae@estate21.co.jp

URL: https://ricrasu.es-ws.jp/



携帯サイトから物件詳細を閲覧できます!

取引態様	手数料負担の割合	貸主	0%	借主	100%
仲介元付(専任)	手数料配分の割合	元付	0%	客付	100%