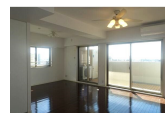
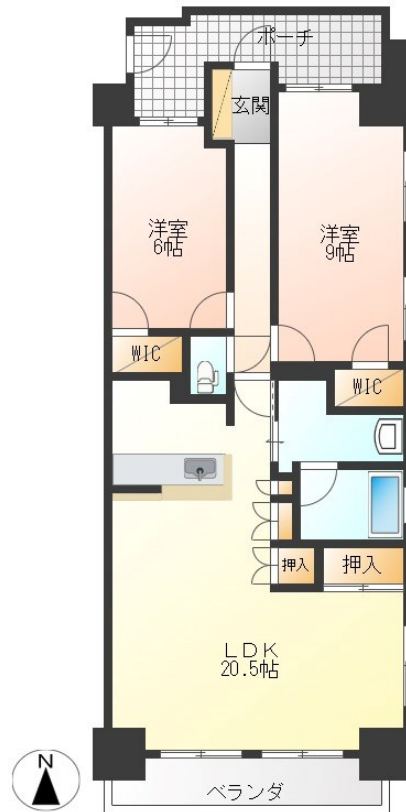


FOR RENT

お問い合わせはリクルス各店までお気軽にどうぞ

2F以上, 2面採光, オートロック, 角住戸, 玄関ポーチ, 高層階, 南面バルコニー, 南面リビング, 分譲タイプ, 防犯カメラ, メールボックス



間取りの「S」はサービスルーム(納戸)です。

図面と現況が異なる場合は現況が優先となります。

情報更新日 2024年11月15日

No.018723

賃料	155,000円		
間取り	2LDK	物件種別	マンション
管理費	-	共益費	無
雑費	-		
敷金	1ヶ月	礼金	無
敷引/償却金	-/-	保証金	-
交通	宇都宮芳賀ライト線 駅東公園前駅 徒歩2分 東北本線 宇都宮駅 徒歩13分		
物件所在地	栃木県宇都宮市東宿郷 6丁目1-4		
建物名・部屋番号	サンクレイドル宇都宮 1104号室		
構造・規模	鉄筋コンクリート 15階建 11階		
専有面積	79.67㎡	向き	南
築年月	2007年8月	入居時期	即時
仲介料	1.1ヶ月	損害保険	有
更新料		契約期間	2年
駐車場	無 駐輪場		
その他費用	[一時金] 抗菌施工代: 16,500円		
入居諸条件	子供可		
保証会社	必須(オリコフォレントインシュア) 初回: 総賃料の50% (最低保証料25,000円) 継続保証料: 12,000円/年 口座振替手数料 330円/月		
設備	3点給湯, TVインターホン, ウォークインクローゼット, エアコン, カウンターキッチン, システムキッチン		
備考	写真及び図面と現況が異なる場合は現況優先となります。 法人契約時は礼金1ヶ月となります。		

お問合せ先



栃木県知事(10)第2706号
公益社団法人 栃木県宅地建物取引業協会

エステート住宅産業株式会社 リクルス駅前店

栃木県宇都宮市駅前通り3丁目1-15

TEL:028-632-0501

FAX:028-638-2085

E-mail: ekimae@estate21.co.jp

URL: https://ricrasu.es-ws.jp/



携帯サイトから物件詳細を閲覧できます!

取引態様	手数料負担の割合	貸主	0%	借主	100%
仲介先物	手数料配分の割合	元付	0%	客付	100%