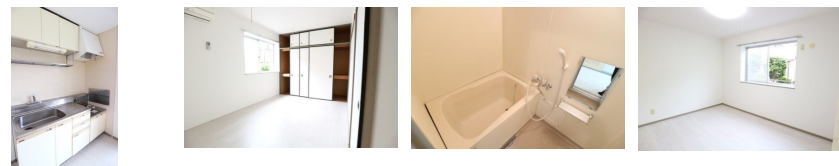
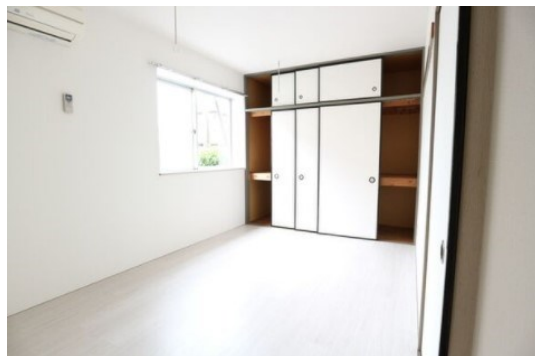


# FOR RENT

## お問い合わせはリクルス各店までお気軽にどうぞ

2面採光,角住戸,南面バルコニー,メールボックス,平置駐車場



間取りの「S」はサービスルーム(納戸)です。

図面と現況が異なる場合は現況が優先となります。

賃料	47,000円		
間取り	3DK	物件種別	マンション
管理費	-	共益費	3,000円
雑費	-		
敷金	無	礼金	無
敷引/償却金	-/-	保証金	-
交通	東武宇都宮線 おもちゃのまち駅 徒歩14分		
物件所在地	栃木県下都賀郡壬生町壬生丁228-46		
建物名・部屋番号	ガーデンムツミA 101号室		
構造・規模	鉄骨 3階建 1階		
専有面積	67.36㎡	向き	南
築年月	1986年2月	入居時期	即時
仲介料	1.1ヶ月	損害保険	有 20,000円 24ヶ月
更新料		契約期間	2年
駐車場	有(敷地内) 3300円/月 ~ 1台駐車可 駐輪場		
その他費用	[一時金] 退去時クリーニング代: 71,500円 退去時エアコンクリーニング代: 11,000円 鍵交換費用: 22,000円 管理登録料: 3,300円 抗菌施工代: 16,500円 [月次費用] 24時間サポート: 1,100円		
入居諸条件			
保証会社	必須 エボスカード 初回保証料:総賃料の1ヶ月分、月額保証料:総賃料の1.5%		
設備	TVインターホン,エアコン,クローゼット,シューズボックス,バス・トイレ別,温水洗浄便座,給湯,室内		
備考	短期解約違約金あり(2年未満は賃料総額の1ヶ月分) 写真及び図面と現況が異なる場合は現況優先となります。		

情報更新日 2024年11月16日

No.018730

お問合せ先



栃木県知事(10)第2706号  
公益社団法人 栃木県宅地建物取引業協会

### エステート住宅産業株式会社 リクルス駅前店

栃木県宇都宮市駅前通り3丁目1-15

TEL:028-632-0501

FAX:028-638-2085

E-mail: ekimae@estate21.co.jp

URL: https://ricrasu.es-ws.jp/



携帯サイトから物件詳細を閲覧できます!

取引態様	手数料負担の割合	貸主	0%	借主	100%
仲介先物	手数料配分の割合	元付	0%	客付	100%