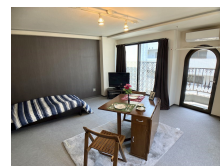
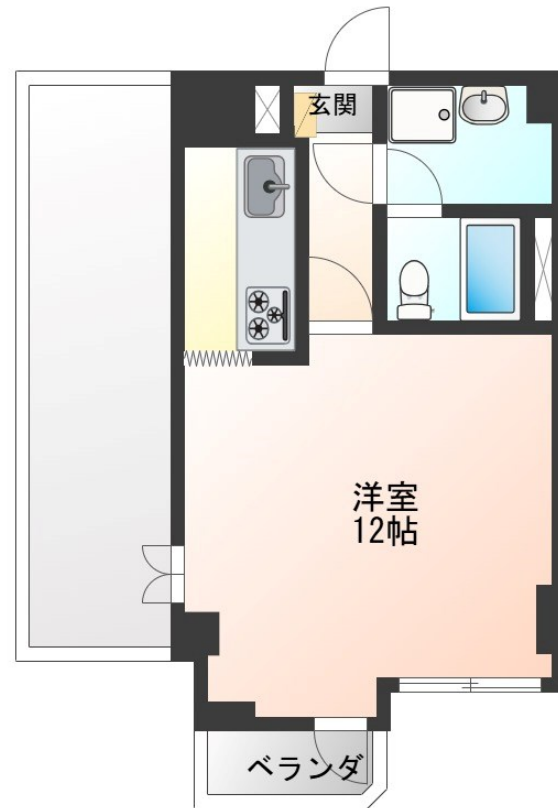


# FOR RENT

## お問い合わせはリクルス各店までお気軽にどうぞ

2F以上, 2面採光, メールボックス



間取りの「S」はサービスルーム(納戸)です。

図面と現況が異なる場合は現況が優先となります。

情報更新日 2024年11月16日

No.018801

賃料	39,000円		
間取り	1K	物件種別	マンション
管理費	-	共益費	3,000円
雑費	-		
敷金	1ヶ月	礼金	無
敷引/償却金	-/-	保証金	-
交通	東武宇都宮線 東武宇都宮駅 徒歩3分		
物件所在地	栃木県宇都宮市松が峰 1丁目2-5		
建物名・部屋番号	センチュリー松が峰 603号室		
構造・規模	鉄筋コンクリート 6階建 6階		
専有面積	32.53㎡	向き	南
築年月	1981年3月	入居時期	相談
仲介料	1.1ヶ月	損害保険	有
更新料		契約期間	2年
駐車場	無 駐輪場 バイク置き場		
その他費用	[一時金] 水道料預り金: 10,000円 抗菌施工代: 16,500円 [月次費用] 駐輪場代(自転車): 500円 駐輪場代(バイク): 1,000円		
入居諸条件			
保証会社	必須 初回保証料: 賃料総額の50%(下限25,000円) 手数料: 賃料総額の1%/毎月		
設備	3口以上コンロ, TVインターホン, エアコン, システムキッチン, シューズボックス, ネット使用料不要, パ		
備考	写真の家具家電は付きません。 写真及び図面と現況が異なる場合は現況優先となります。		

お問合せ先



栃木県知事(10)第2706号  
公益社団法人 栃木県宅地建物取引業協会

**エステート住宅産業株式会社 リクルス駅前店**

栃木県宇都宮市駅前通り3丁目1-15

TEL: 028-632-0501

FAX: 028-638-2085

E-mail: ekimae@estate21.co.jp

URL: https://ricrasu.es-ws.jp/



携帯サイトから物件詳細を閲覧できます!

取引態様	手数料負担の割合	貸主	0%	借主	100%
仲介先物	手数料配分の割合	元付	0%	客付	100%