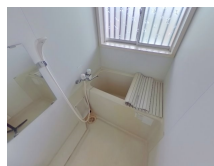
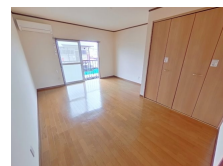
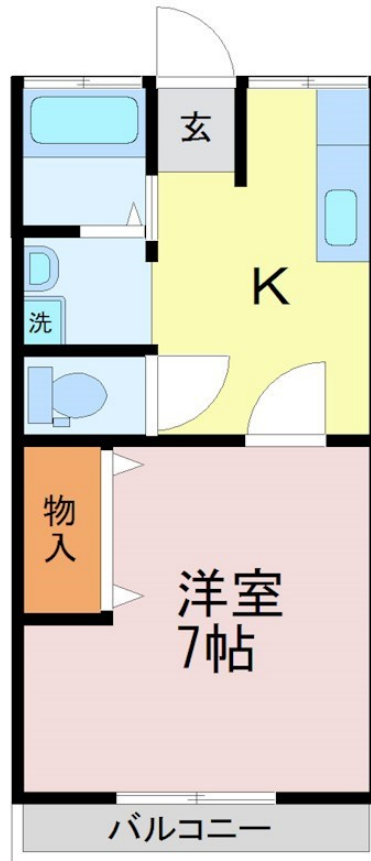


FOR RENT

お問い合わせはリクルス各店までお気軽にどうぞ

2F以上,最上階,平置駐車場



間取りの「S」はサービスルーム(納戸)です。

図面と現況が異なる場合は現況が優先となります。

情報更新日 2025年1月27日

No.019226

賃料	28,000円		
間取り	1DK	物件種別	アパート
管理費	-	共益費	無
雑費	-		
敷金	無	礼金	無
敷引/償却金	-/-	保証金	-
交通	東武宇都宮線 江曾島駅 徒歩9分		
物件所在地	栃木県宇都宮市双葉1丁目9-21		
建物名・部屋番号	MSS FUTABA A 206号室		
構造・規模	木造 2階建 2階		
専有面積	25.92㎡	向き	南
築年月	1976年5月	入居時期	即時
仲介料	1.1ヶ月	損害保険	有 18,000円 24ヶ月
更新料		契約期間	2年
駐車場	近隣駐車場 5500円/月~		
その他費用	[一時金] 鍵交換費用: 22,000円 定額クリーニング費用: 33,000円 抗菌施工代: 17,600円		
入居諸条件	事務所可 法人可		
保証会社	必須 ジェイリース 初回総賃料50% 最低保証料20,000円、月額保証料1%、更新1年毎1万円 他ブラ		
設備	エアコン,キッチンに窓,クローゼット,シャワー,シューズボックス,バス・トイレ別,フローリング,温水		
備考	追加の駐車場契約も可能です(台数制限有り) 写真及び図面と現況が異なる場合は現況優先となります		

お問合せ先



栃木県知事(10)第2706号
公益社団法人 栃木県宅地建物取引業協会

エステート住宅産業株式会社 リクルス駅前店

栃木県宇都宮市駅前通り3丁目1-15

TEL:028-632-0501

FAX:028-638-2085

E-mail: ekimae@estate21.co.jp

URL: https://ricrasu.es-ws.jp/



携帯サイトから物件詳細を閲覧できます!

取引態様	手数料負担の割合	貸主	0%	借主	100%
仲介先物	手数料配分の割合	元付	0%	客付	100%