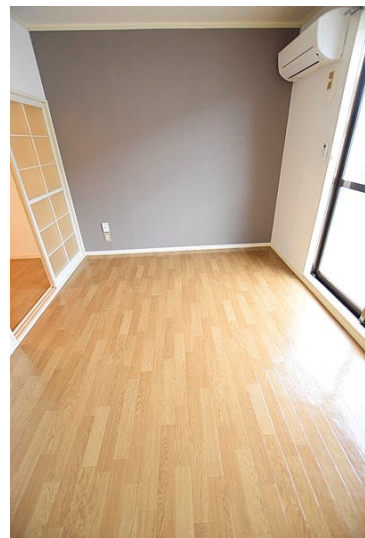


FOR RENT

【当社管理物件】こちらの物件のお問い合わせは

当社管理物件,平置駐車場



賃料	26,000円		
間取り	1DK	物件種別	アパート
管理費	-	共益費	2,000円
雑費	-		
敷金	無	礼金	無
敷引/償却金	-/-	保証金	-
交通	東北本線 宇都宮駅 バス16分 平松本町西 バス停徒歩3分		
物件所在地	栃木県宇都宮市平松本町1131-7		
建物名・部屋番号	リバティコート 105号室		
構造・規模	軽量鉄骨 2階建 1階		
専有面積	23.18㎡	向き	南
築年月	1991年2月	入居時期	2025年4月上旬予定
仲介料	1.1ヶ月	損害保険	有 18,000円 24ヶ月
更新料		契約期間	2年
駐車場	有(敷地内) 3000円/月 ~ 1台駐車可 駐輪場		
その他費用	[一時金] 抗菌施工代: 17,600円 クリーニング代: 33,000円 [月次費用] リクラス安心サポート: 1,100円		
入居諸条件	法人可		
保証会社	必須 あんしん保証 初回10000円 毎月賃料総額の1.89%		
設備	TVインターホン,エアコン,シャワー,ネット使用料不要,バス・トイレ別,フローリング,温水洗浄便座,		
備考	短期解約違約金あり(1年未満・賃料1ヶ月) 写真及び図面と現状が異なる場合は現状優先となります		

間取りの「S」はサービスルーム(納戸)です。

図面と現況が異なる場合は現況が優先となります。

情報更新日 2025年1月28日

No.019240

お問合せ先



栃木県知事(10)第2706号
公益社団法人 栃木県宅地建物取引業協会

エステート住宅産業株式会社 リクラス駅前店

栃木県宇都宮市駅前通り3丁目1-15

TEL:028-632-0501

FAX:028-638-2085

E-mail: ekimae@estate21.co.jp

URL: https://ricrasu.es-ws.jp/



携帯サイトから物件詳細を閲覧できます!

取引態様	手数料負担の割合	貸主	0%	借主	100%
仲介元付(専任)	手数料配分の割合	元付	0%	客付	100%