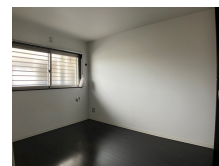
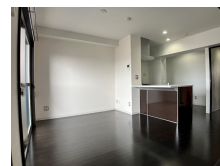
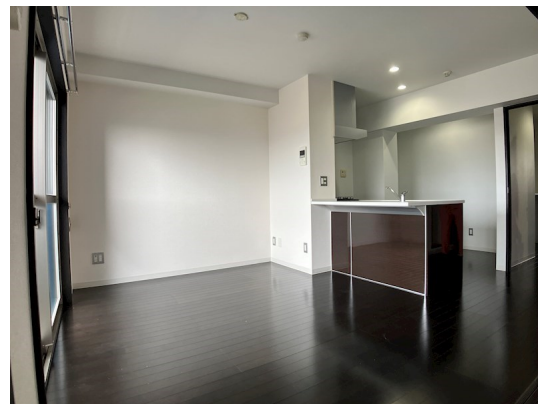


FOR RENT

こちらの物件のお問い合わせはリクラスまで

2F以上,オートロック,防犯カメラ,メールボックス,平置駐車場



間取りの「S」はサービスルーム(納戸)です。

図面と現況が異なる場合は現況が優先となります。

情報更新日 2024年11月16日

No.019261

| | | | |
|----------|---|------|----------------|
| 賃料 | 86,000円 | | |
| 間取り | 2LDK | 物件種別 | マンション |
| 管理費 | - | 共益費 | 5,000円 |
| 雑費 | - | | |
| 敷金 | 無 | 礼金 | 1ヶ月 |
| 敷引/償却金 | -/- | 保証金 | - |
| 交通 | 宇都宮線 宇都宮駅 バス25分 下戸祭二丁目 バス停徒歩4分 | | |
| 物件所在地 | 栃木県宇都宮市下戸祭1丁目15-9 | | |
| 建物名・部屋番号 | BLUE TREE 下戸祭 305号室 | | |
| 構造・規模 | 鉄筋コンクリート 5階建 3階 | | |
| 専有面積 | 56.98㎡ | 向き | 南西 |
| 築年月 | 2016年1月 | 入居時期 | 即時 |
| 仲介料 | 1.1ヶ月 | 損害保険 | 有 18,000円 24ヶ月 |
| 更新料 | | 契約期間 | 2年 |
| 駐車場 | 有(敷地内) 5500円/月 ~ 1台駐車可 駐輪場 | | |
| その他費用 | [一時金] ハウスクリーニング代: 77,000円 24H緊急駆付サービス/2年: 16,500円 消臭除菌サービス: 17,600円 鍵交換代: 22,000円 [月次費用] 駐車場2台使用(縦列): 11,000円 並列2台目以降: 11,000円 | | |
| 入居諸条件 | 二人可 法人可 子供可 | | |
| 保証会社 | 必須 ジェイリース 初回:賃料等総額の50% 毎月:賃料等総額の1.2% 年毎:10,000円 | | |
| 設備 | 3口以上コンロ,3点給湯,B S,T Vインターホン,エアコン,カウンターキッチン,クローゼット,システ | | |
| 備考 | 短期解約違約金あり:1年未満の解約の場合、賃料1ヶ月分 インターネット:イーブロードコミュニケーションズ(LANケーブル差込口有り。) 事業用使用可:賃料+3,000円。保証会社変更等あり。 写真及び図面と現況が異なる場合は現況優先となります。 | | |



栃木県知事(10)第2706号
公益社団法人 栃木県宅地建物取引業協会

エステート住宅産業株式会社 リクラス駅前店

栃木県宇都宮市駅前通り3丁目1-15
TEL:028-632-0501 FAX:028-638-2085
E-mail: ekimae@estate21.co.jp
URL: https://ricrasu.es-ws.jp/



携帯サイトから物件詳細を閲覧できます!

| | | | | | |
|------|----------|----|----|----|------|
| 取引態様 | 手数料負担の割合 | 貸主 | 0% | 借主 | 100% |
| 仲介先物 | 手数料配分の割合 | 元付 | 0% | 客付 | 100% |