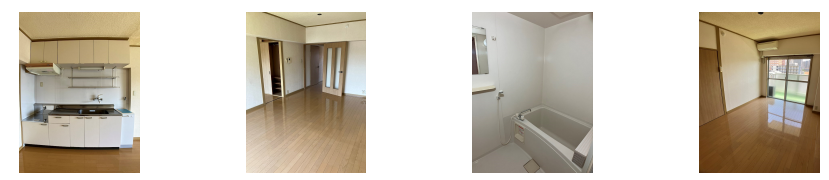
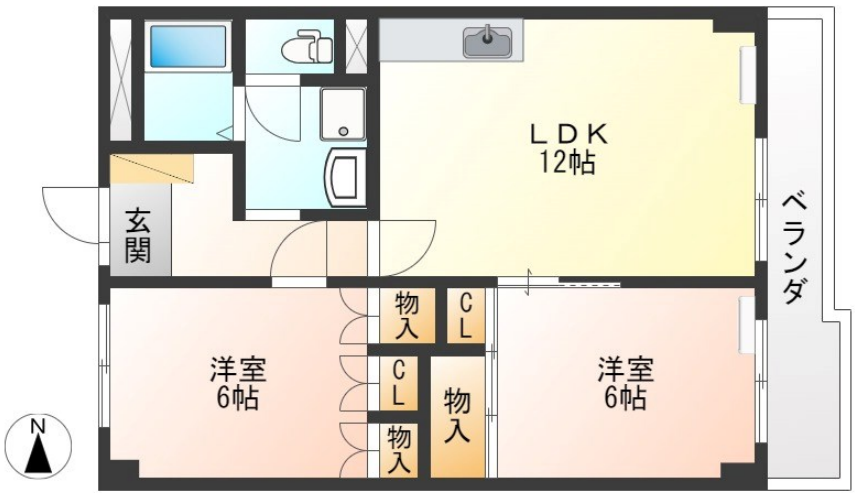


FOR RENT

ご内覧のご予約お待ちしております。お気軽に

2 F 以上,閑静な住宅街,始発駅



賃料	70,000円		
間取り	2LDK	物件種別	マンション
管理費	無	共益費	3,000円
雑費	無		
敷金	1ヶ月	礼金	無
敷引/償却金	-/-	保証金	-
交通	宇都宮線 宇都宮駅 徒歩13分 宇都宮芳賀ライト線 駅東公園前駅 徒歩2分		
物件所在地	栃木県宇都宮市東宿郷 3丁目5-2		
建物名・部屋番号	宇都宮東ハイツ 405号室		
構造・規模	鉄筋コンクリート 6階建 4階		
専有面積	56.7㎡	向き	東
築年月	1980年2月	入居時期	即時
仲介料	1.1ヶ月	損害保険	有 18,000円 24ヶ月
更新料		契約期間	2年
駐車場	有(敷地内) 14300円/月 ~ 1台駐車可 駐輪場		
その他費用	[一時金] 抗菌施工代: 16,500円 安心入居サポートS/2年毎: 16,500円 [月次費用] 駐車場(縦列): 19,800円		
入居諸条件			
保証会社	必須(日本セーフティ) 初回:家賃総額の60% 毎月:330円の引落とし手数料 1年毎:10,000円		
設備	3点給湯,TVインターホン,エアコン,ガスコンロ設置可,シャワー付洗面台,シューズボックス,バス・ト		
備考	写真及び図面と現状が異なる場合は現状優先となります。		

間取りの「S」はサービスルーム(納戸)です。

図面と現況が異なる場合は現況が優先となります。

情報更新日 2024年11月15日

No.019301



栃木県知事(10)第2706号
公益社団法人 栃木県宅地建物取引業協会
エステート住宅産業株式会社 リクルス駅前店
栃木県宇都宮市駅前通り3丁目1-15
TEL:028-632-0501 FAX:028-638-2085
E-mail: ekimae@estate21.co.jp
URL: https://ricrasu.es-ws.jp/



携帯サイトから物件詳細を閲覧できます!

取引態様	手数料負担の割合	貸主	0%	借主	100%
仲介元付(一般)	手数料配分の割合	元付	0%	客付	100%