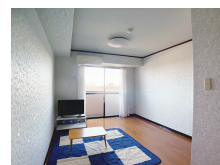


FOR RENT

お問い合わせはリクルス各店までお気軽にどうぞ

2F以上,オートロック,カードキー,防犯カメラ,メールボックス,平置駐車場



間取りの「S」はサービスルーム(納戸)です。

図面と現況が異なる場合は現況が優先となります。

情報更新日 2025年1月18日

No.019357

賃料	55,000円		
間取り	1DK	物件種別	マンション
管理費	-	共益費	無
雑費	-		
敷金	1ヶ月	礼金	1ヶ月
敷引/償却金	-/-	保証金	-
交通	東北本線 宇都宮駅 バス16分 平松本町西 バス停徒歩3分		
物件所在地	栃木県宇都宮市平松本町1125-9		
建物名・部屋番号	カスティールイン宇都宮 323号室		
構造・規模	鉄骨 8階建 3階		
専有面積	31.68㎡	向き	東
築年月	1994年1月	入居時期	即時
仲介料	1.1ヶ月	損害保険	有
更新料		契約期間	2年
駐車場	近隣駐車場 7700円/月 ~ 1台駐車可 駐輪場 バイク置き場		
その他費用	[一時金] 抗菌施工代: 17,600円 [月次費用] カーポート駐車場/台: 7,700円		
入居諸条件			
保証会社			
設備	B S, C S, エアコン, シャワー, シャワー付洗面台, シューズボックス, バス・トイレ別, フローリング, 温		
備考	家賃 + 5,000円で家電製品付き可 テレビ・冷蔵庫・オープンレンジ・洗濯機・照明・ガスコンロ・テーブル(期間が短期の場合は不可) 写真及び図面と現況が異なる場合は現況優先となります		

お問合せ先



栃木県知事(10)第2706号
公益社団法人 栃木県宅地建物取引業協会

エステート住宅産業株式会社 リクルス駅前店

栃木県宇都宮市駅前通り3丁目1-15

TEL:028-632-0501

FAX:028-638-2085

E-mail: ekimae@estate21.co.jp

URL: https://ricrasu.es-ws.jp/



携帯サイトから物件詳細を閲覧できます!

取引態様	手数料負担の割合	貸主	0%	借主	100%
仲介先物	手数料配分の割合	元付	0%	客付	100%