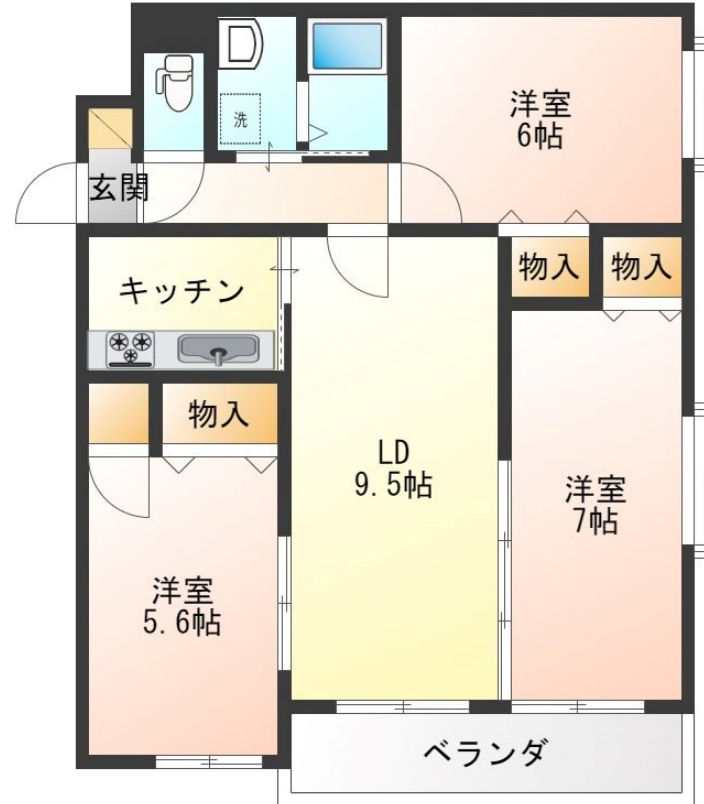


FOR RENT

お問合せは、リクルス各店まで！！

2F以上,オートロック,角住戸,メールボックス,平置駐車場



間取りの「S」はサービスルーム(納戸)です。

図面と現況が異なる場合は現況が優先となります。

情報更新日 2024年11月16日

No.019363

お問合せ先



栃木県知事(10)第2706号
公益社団法人 栃木県宅地建物取引業協会

エステート住宅産業株式会社 リクルス駅前店

栃木県宇都宮市駅前通り3丁目1-15

TEL:028-632-0501

FAX:028-638-2085

E-mail: ekimae@estate21.co.jp

URL: https://ricrasu.es-ws.jp/



携帯サイトから物件詳細を閲覧できます！

取引態様	手数料負担の割合	貸主	0%	借主	100%
仲介先物	手数料配分の割合	元付	0%	客付	100%

賃料	86,000円		
間取り	3LDK	物件種別	マンション
管理費	-	共益費	3,000円
雑費	-		
敷金	無	礼金	無
敷引/償却金	-/-	保証金	-
交通	宇都宮線 氏家駅 バス6分 北草川一丁目 バス停徒歩2分		
物件所在地	栃木県さくら市馬場410-37		
建物名・部屋番号	ハイクオリティ 602号室		
構造・規模	鉄筋コンクリート 7階建 6階		
専有面積	71.67㎡	向き	
築年月	2009年3月	入居時期	即時
仲介料	1.1ヶ月	損害保険	有 18,000円 24ヶ月
更新料		契約期間	2年
駐車場	付(無料) 1台駐車可 駐輪場		
その他費用	[一時金] 定額クリーニング代 契約時:66,000円 カードキー代 契約時:16,500円 くらしーど24(2年毎更新必須):16,500円 抗菌施工代:16,500円 [月次費用] 2台目駐車料:3,300円		
入居諸条件	二人可 高齢者可 法人可		
保証会社	必須 えるく家賃保証 初回:総賃料の100%、口座振替手数料:330円/月、継続保証料:10,000円/年		
設備	3口以上コンロ,BS,T,Vインターホン,エアコン,エアコン2台,クローゼット,システムキッチン,シャ		
備考	写真、間取図面、設備、概要などが現況と異なる場合は現況優先となります。		