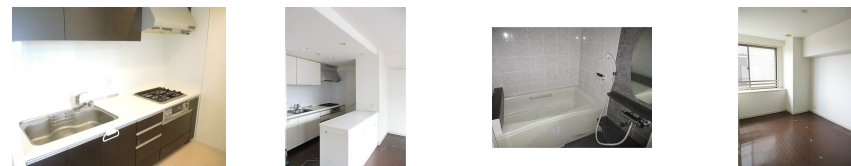


FOR RENT

お問い合わせはリクルス各店までお気軽にどうぞ

2F以上,オートロック,角住戸,分譲タイプ,メールボックス



間取りの「S」はサービスルーム(納戸)です。

図面と現況が異なる場合は現況が優先となります。

賃料	110,000円		
間取り	3LDK	物件種別	マンション
管理費	-	共益費	無
雑費	-		
敷金	1ヶ月	礼金	1ヶ月
敷引/償却金	-/-	保証金	-
交通	東武宇都宮線 東武宇都宮駅 徒歩12分		
物件所在地	栃木県宇都宮市小幡2丁目2-12		
建物名・部屋番号	サーパス小幡 3F号室		
構造・規模	鉄骨鉄筋コンクリート 14階建 3階		
専有面積	71.58㎡	向き	東
築年月	2005年1月	入居時期	即時
仲介料	1.1ヶ月	損害保険	有
更新料	新賃料 1ヶ月	契約期間	2年
駐車場	有(敷地内) 9900円/月 ~ 1台駐車可 駐輪場		
その他費用	[一時金] 消臭施工サービス:30,800円 ハウスクリーニング/㎡:1,100円 畳表替/枚:6,050円 襖張替/枚:3,850円 天袋張替/枚:2,200円 障子張替/枚:2,750円 [月次費用] 賃貸入居サポート会費:770円		
入居諸条件	ペット不可		
保証会社	必須 エポスカード保証料 契約時:賃料等の60%(最低1.5万円)、月額:賃料等の1.5%(最低300円)		
設備	3口以上コンロ,TVインターホン,エアコン,カウンターキッチン,クローゼット,システムキッチン,シャ		
備考	駐車場:礼金1ヵ月、2年毎の定期抽選あり(2025年2月28日まで) 水道料金:2ヶ月に1度、賃料等と一緒に口座振替 喫煙不可(電子タバコ含む・バルコニーも不可) 解約時にハウスクリーニング費用の負担等をいただく場合がございます 写真及び図面と現況が異なる場合は現況優先となります。		

情報更新日 2024年11月16日

No.019375

お問合せ先



栃木県知事(10)第2706号
公益社団法人 栃木県宅地建物取引業協会

エステート住宅産業株式会社 リクルス駅前店

栃木県宇都宮市駅前通り3丁目1-15

TEL:028-632-0501

FAX:028-638-2085

E-mail: ekimae@estate21.co.jp

URL: https://ricrasu.es-ws.jp/



携帯サイトから物件詳細を閲覧できます!

取引態様	手数料負担の割合	貸主	0%	借主	100%
仲介先物	手数料配分の割合	元付	0%	客付	100%