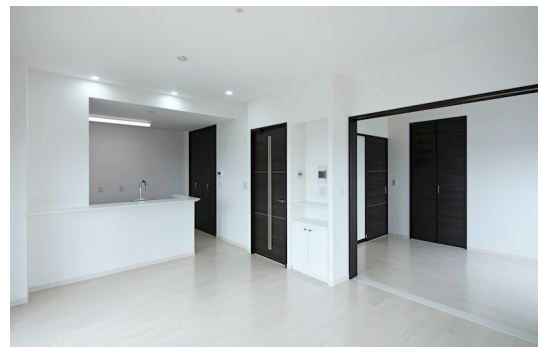
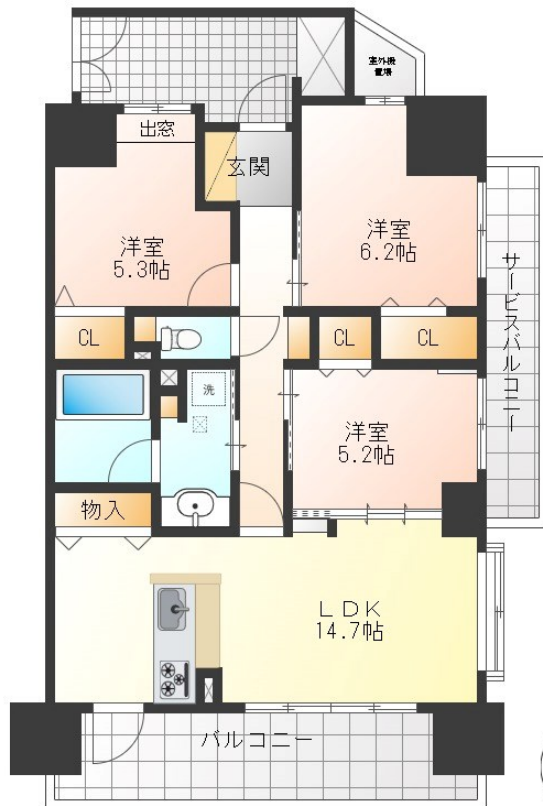


# FOR RENT

## こちらの物件のお問い合わせはリクラスまで

24時間緊急通報システム, 2F以上, 2面バルコニー, セキュリティ有り, ダブルロック, ディンプルキー, モニタ付オートロック, 角住戸, 出窓, 眺望良好, 陽当たり良好, 閑静な住宅街, 分譲タイプ, 防犯カメラ, 市



間取りの「S」はサービスルーム(納戸)です。

図面と現況が異なる場合は現況が優先となります。

情報更新日 2026年6月13日

No.019501

賃料	160,000円		
間取り	3LDK	物件種別	マンション
管理費	-	共益費	無
雑費	-		
敷金	2ヶ月	礼金	1ヶ月
敷引/償却金	-/-	保証金	-
交通	東北本線 宇都宮駅 バス16分 競輪場前 バス停徒歩3分		
物件所在地	栃木県宇都宮市下戸祭1丁目5-13		
建物名・部屋番号	グランセリオ八幡山 1403号室		
構造・規模	鉄筋コンクリート 14階建 14階		
専有面積	72.47㎡	向き	南
築年月	2021年1月	入居時期	即時
仲介料	1.1ヶ月	損害保険	有 18,000円 24ヶ月
更新料	新賃料 1ヶ月	契約期間	2年
駐車場	有(敷地内) 11000円/月 ~ 1台駐車可 駐輪場		
その他費用	[一時金] 抗菌施工代: 17,600円		
入居諸条件	ペット不可 事務所不可 楽器等の使用相談		
保証会社	必須(日本セーフティ) 初回:家賃総額の60% 毎月:330円の引落とし手数料 1年毎:10,000円		
設備	3点給湯, B S, C S, I Hクッキングヒーター, オール電化, カウンターキッチン, システムキッチン, シャ		
備考	写真及び図面と現況が異なる場合は現況優先となります。		



栃木県知事(10)第2706号  
公益社団法人 栃木県宅地建物取引業協会

### エステート住宅産業株式会社 リクラス駅前店

栃木県宇都宮市駅前通り1丁目4-6トナリ宇都宮4F  
TEL:028-632-0501 FAX:028-638-2085  
E-mail: ekimae@estate21.co.jp  
URL: https://ricrasu.es-ws.jp/



携帯サイトから物件詳細を閲覧できます!

取引態様	手数料負担の割合	貸主	0%	借主	100%
仲介先物	手数料配分の割合	元付	0%	客付	100%