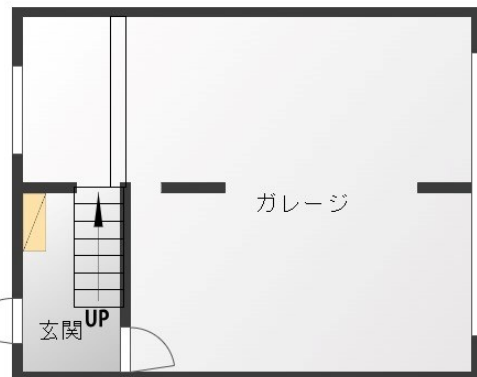
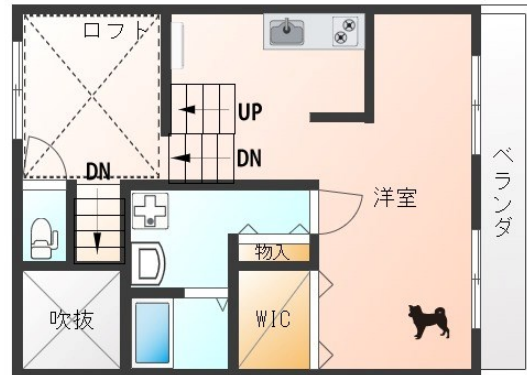


FOR RENT

お問合せは、リクルス各店まで！！

2F以上,2階リビング,スキップフロア,メゾネット,ロフト,最上階,吹抜け,デザイナーズ



間取りの「S」はサービスルーム(納戸)です。

図面と現況が異なる場合は現況が優先となります。

| | | | |
|----------|--|------|--------|
| 賃料 | 140,000円 | | |
| 間取り | 1R | 物件種別 | テラスハウス |
| 管理費 | - | 共益費 | 7,000円 |
| 雑費 | - | | |
| 敷金 | 1ヶ月 | 礼金 | 1ヶ月 |
| 敷引/償却金 | -/- | 保証金 | - |
| 交通 | 宇都宮線 宇都宮駅 バス28分 県営細谷住宅前 バス徒歩4分 | | |
| 物件所在地 | 栃木県宇都宮市細谷町654-14 | | |
| 建物名・部屋番号 | recreo F号室 | | |
| 構造・規模 | 木造 2階建 1-2階 | | |
| 専有面積 | 104.34㎡ | 向き | 東 |
| 築年月 | 2024年5月 | 入居時期 | 相談 |
| 仲介料 | 1.1ヶ月 | 損害保険 | 有 24ヶ月 |
| 更新料 | | 契約期間 | 2年 |
| 駐車場 | 付(無料) 4台駐車可 | | |
| その他費用 | [一時金] エアコンクリーニング/退去時: 22,000円 抗菌施工代: 17,600円 オゾン脱臭費 退去時(ペット飼育の場合): 48,400円 [月次費用] 駆けつけサービス: 500円 | | |
| 入居諸条件 | ペット相談 事務所可 法人可 ルームシェア可 | | |
| 保証会社 | 必須(日本賃貸保証) 初回: 賃料の50%(最低保証料20000円)、月額保証料: 賃料の1%、口座振替手数料 | | |
| 設備 | 24時間換気システム, IHクッキングヒーター, TVインターホン, ウォークインクローゼット, エアコン, | | |
| 備考 | ペット飼育時: 積増し敷金プラス1ヶ月(ペットの場合: 退去時の臭い、汚れ、傷は原状回復必須) 猫は飼育不可 ハウスクリーニング代 退去時 1.1ヶ月/状態によっては割増有り シャッターのカギを紛失・破損した場合は12000円(込)/1個 写真及び図面と現状が異なる場合は現状優先となります。 | | |

情報更新日 2026年3月31日

No.019503

お問合せ先



栃木県知事(10)第2706号
公益社団法人 栃木県宅地建物取引業協会

エステート住宅産業株式会社 リクルス駅前店

栃木県宇都宮市駅前通り3丁目1-15

TEL:028-632-0501

FAX:028-638-2085

E-mail: ekimae@estate21.co.jp

URL: https://ricrasu.es-ws.jp/



携帯サイトから物件詳細を閲覧できます！

| | | | | | |
|------|----------|----|----|----|------|
| 取引態様 | 手数料負担の割合 | 貸主 | 0% | 借主 | 100% |
| 仲介先物 | 手数料配分の割合 | 元付 | 0% | 客付 | 100% |