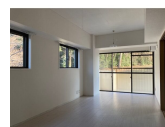
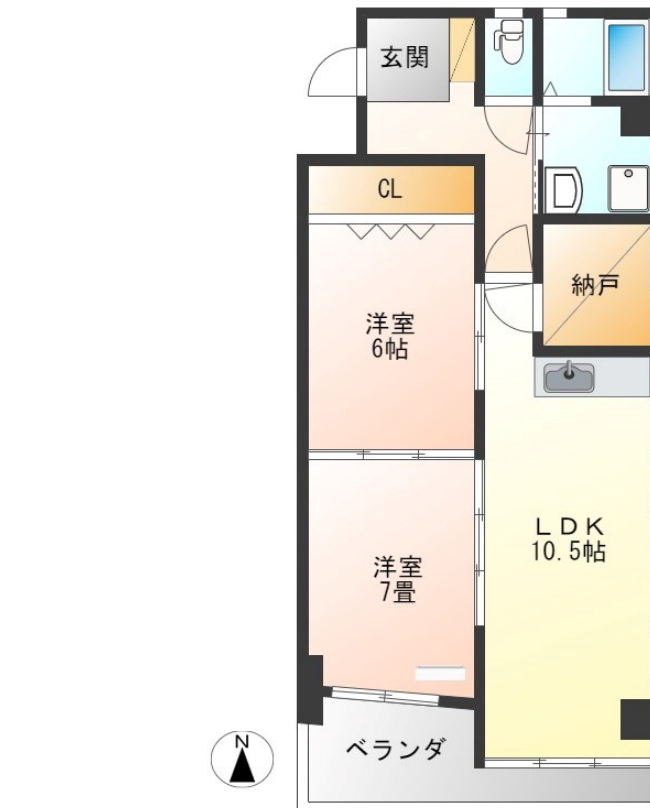


FOR RENT

こちらの物件のお問い合わせはリクルス各店まで

2F以上, 2面採光, 角住戸, メールボックス, 平置駐車場



間取りの「S」はサービスルーム(納戸)です。

図面と現況が異なる場合は現況が優先となります。

賃料	70,000円		
間取り	2SLDK	物件種別	マンション
管理費	-	共益費	5,000円
雑費	-		
敷金	1ヶ月	礼金	無
敷引/償却金	-/-	保証金	-
交通	東武宇都宮線 東武宇都宮駅 徒歩20分		
物件所在地	栃木県宇都宮市昭和3丁目2-15		
建物名・部屋番号	あさひレジデンス式番館EAST 301号室		
構造・規模	鉄筋コンクリート 6階建 3階		
専有面積	58.9㎡	向き	南
築年月	1982年3月	入居時期	相談
仲介料	1.1ヶ月	損害保険	有
更新料		契約期間	2年
駐車場	付(無料) 1台駐車可 駐輪場		
その他費用	[一時金] 抗菌施工代: 16,500円		
入居諸条件	ペット相談 事務所可 二人可 法人可 子供可		
保証会社	必須 ジェイリース 初回保証料:20,000円 月額保証料:賃料合計の2% 更新保証料:なし		
設備	TVインターホン, エアコン, キッチンに窓, クローゼット, シューズボックス, ネット使用料不要, バス・ト		
備考	写真、間取図面、設備、概要などが現況と異なる場合は現況優先となります。 ・ペット飼育: 礼金1ヵ月要、1匹まで(小型犬、猫) 駐車場を利用なしの場合、賃料6,000円引きになります Wifi接続をご希望の場合はルーターをご用意下さい		

情報更新日 2024年11月15日

No.019526

お問合せ先



栃木県知事(10)第2706号
公益社団法人 栃木県宅地建物取引業協会

エステート住宅産業株式会社 リクルス駅前店

栃木県宇都宮市駅前通り3丁目1-15

TEL:028-632-0501

FAX:028-638-2085

E-mail: ekimae@estate21.co.jp

URL: https://ricrasu.es-ws.jp/



携帯サイトから物件詳細を閲覧できます!

取引態様	手数料負担の割合	貸主	0%	借主	100%
仲介先物	手数料配分の割合	元付	0%	客付	100%