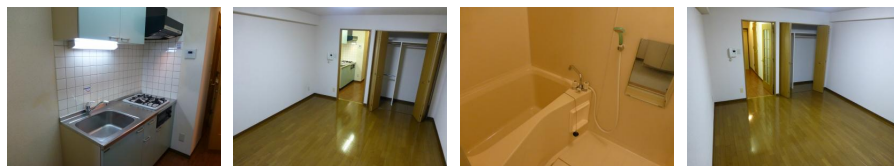


# FOR RENT

## ご内覧のご予約お待ちしております。お気軽に

2F以上,オートロック,陽当たり良好,バス2路線,駅まで平坦,駅前,メールボックス



間取りの「S」はサービスルーム(納戸)です。

図面と現況が異なる場合は現況が優先となります。

賃料	50,000円		
間取り	1K	物件種別	マンション
管理費	-	共益費	無
雑費	-		
敷金	2ヶ月	礼金	1ヶ月
敷引/償却金	-/-	保証金	-
交通	東武宇都宮線 東武宇都宮駅 徒歩2分		
物件所在地	栃木県宇都宮市宮園町2-4		
建物名・部屋番号	プレゾン・マロニエ 302号室		
構造・規模	鉄筋コンクリート 6階建 3階		
専有面積	29.82㎡	向き	南
築年月	1999年2月	入居時期	即時
仲介料	1.1ヶ月	損害保険	有
更新料	33,000円	契約期間	2年
駐車場	無		
その他費用	[一時金] 抗菌施工代: 16,500円 [月次費用] 定額水道料: 3,500円		
入居諸条件	ペット可 学生可 法人可 単身可		
保証会社	必須 (日本賃貸保証) 初回保証料:賃料総額の50% 月額保証料:賃料総額の3%		
設備	3点給湯, B S, T Vインターホン, エアコン, システムキッチン, シューズボックス, トランクルーム, バス		
備考	ペット可 (小型室内犬・猫・小動物) 敷金3ヵ月、猫は+100,000円 法人契約の場合、更新料(新賃料の1.1ヶ月) ・写真及び図面と現況が異なる場合には現況優先となります。		

情報更新日 2024年11月15日

No.019633

お問合せ先



栃木県知事(10)第2706号  
公益社団法人 栃木県宅地建物取引業協会

**エステート住宅産業株式会社 リクルス駅前店**

栃木県宇都宮市駅前通り3丁目1-15

TEL:028-632-0501

FAX:028-638-2085

E-mail: ekimae@estate21.co.jp

URL: https://ricrasu.es-ws.jp/



携帯サイトから物件詳細を閲覧できます!

取引態様	手数料負担の割合	貸主	0%	借主	100%
仲介先物	手数料配分の割合	元付	0%	客付	100%