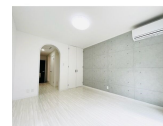
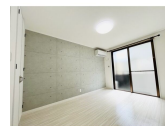
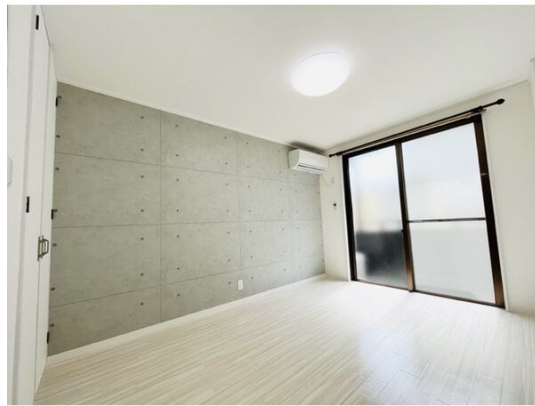
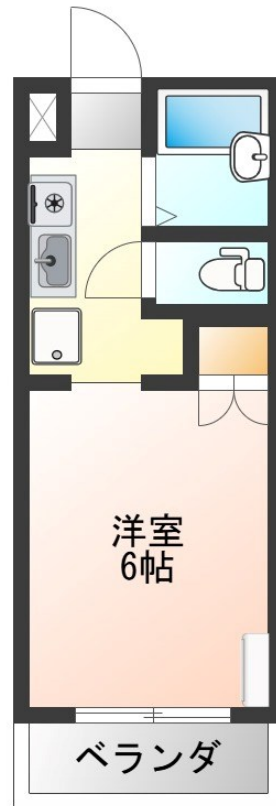


FOR RENT

こちらの物件のお問い合わせはリクルス各店へ

防犯カメラ,メールボックス



間取りの「S」はサービスルーム(納戸)です。

図面と現況が異なる場合は現況が優先となります。

情報更新日 2024年7月5日

No.019750

賃料	38,000円		
間取り	1K	物件種別	マンション
管理費	-	共益費	無
雑費	-		
敷金	無	礼金	無
敷引/償却金	-/-	保証金	-
交通	宇都宮線 宇都宮駅 バス18分 中央女子高校 バス停徒歩1分		
物件所在地	栃木県宇都宮市東宝木町7-1		
建物名・部屋番号	レジデンス山和 106号室		
構造・規模	鉄骨 4階建 1階		
専有面積	21.11㎡	向き	南
築年月	1991年4月	入居時期	2024年7月中旬予定
仲介料	1.1ヶ月	損害保険	有 11,400円 24ヶ月
更新料		契約期間	2年
駐車場	付(無料) 1台駐車可 駐輪場		
その他費用	[一時金] 抗菌施工代: 16,500円 [月次費用] 水道料: 3,000円		
入居諸条件			
保証会社	必須 アーク保証(初回70%+5,000円) 月々なし ・更新料なしプラン		
設備	エアコン,クローゼット,システムキッチン,シャワー,バス・トイレ別,フローリング,給湯,室内洗濯機置		
備考	写真及び図面と現況が異なる場合は現況優先となります。		

お問合せ先



栃木県知事(9)第2706号
公益社団法人 栃木県宅地建物取引業協会

エステート住宅産業株式会社 リクルス駅前店

栃木県宇都宮市駅前通り3丁目1-15

TEL:028-632-0501

FAX:028-638-2085

E-mail: ekimae@estate21.co.jp

URL: https://ricrasu.es-ws.jp/



携帯サイトから物件詳細を閲覧できます!

取引態様	手数料負担の割合	貸主	0%	借主	100%
仲介先物	手数料配分の割合	元付	0%	客付	100%