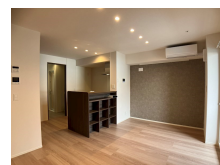
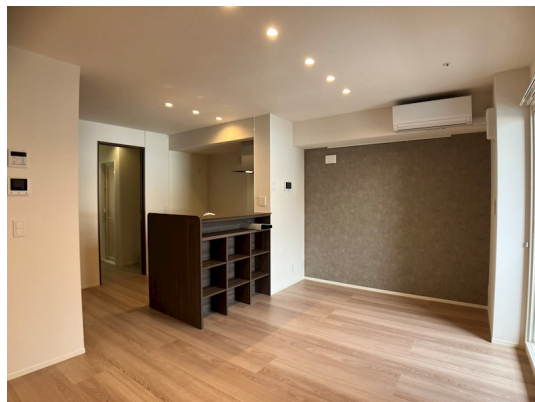


こちらの物件のお問い合わせはリクルスまで

2F以上,オートロック,角住戸,最上階,電子キー,防犯カメラ,メールボックス



間取りの「S」はサービスルーム(納戸)です。

図面と現況が異なる場合は現況が優先となります。

情報更新日 2024年11月15日

No.019812

賃料	129,000円		
間取り	1LDK	物件種別	アパート
管理費	-	共益費	5,000円
雑費	-		
敷金	無	礼金	1ヶ月
敷引/償却金	-/-	保証金	-
交通	東北本線 宇都宮駅 徒歩6分 東武宇都宮線 東武宇都宮駅 徒歩17分		
物件所在地	栃木県宇都宮市大通り3丁目4-15		
建物名・部屋番号	TORISIAS大通り 301号室		
構造・規模	軽量鉄骨 3階建 3階		
専有面積	50.86㎡	向き	西
築年月	2024年7月	入居時期	即時
仲介料	1.1ヶ月	損害保険	有
更新料	新賃料 1ヶ月	契約期間	2年
駐車場	無 駐輪場		
その他費用	[一時金] ルームクリーニング料金(エアコン含む): 74,800円 D-roomCard キー料金: 16,500円 ICロック電池(初回): 2,090円 抗菌施工代: 16,500円		
入居諸条件	法人可		
保証会社	必須 初回保証料35000円、月額保証料賃料等総額の1%+800円/月、口座振替手数料99円/月		
設備	24時間換気システム, B S, C S, I H キッキングヒーター, TVインターホン, TV付浴室, ウォークイン		
備考	電気配給サービス: ZEH-M物件はご利用必須です。 写真及び図面と現況が異なる場合は現況優先となります。		



栃木県知事(10)第2706号  
公益社団法人 栃木県宅地建物取引業協会

エステート住宅産業株式会社 リクルス駅前店

栃木県宇都宮市駅前通り3丁目1-15  
TEL:028-632-0501 FAX:028-638-2085  
E-mail: ekimae@estate21.co.jp  
URL: https://ricrasu.es-ws.jp/



携帯サイトから物件詳細を閲覧できます!

取引態様	手数料負担の割合	貸主	0%	借主	100%
仲介先物	手数料配分の割合	元付	0%	客付	100%