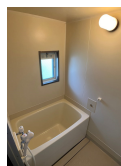


# FOR RENT

## 【当社管理物件】こちらの物件のお問い合わせは

角住戸, 当社管理物件



間取りの「S」はサービスルーム(納戸)です。

図面と現況が異なる場合は現況が優先となります。

情報更新日 2024年9月28日

No.019901

|          |   |      |                |
|----------|---|------|----------------|
| 賃料       | 38,000円   |      |                |
| 間取り      | 1LDK  | 物件種別 | アパート           |
| 管理費      | -   | 共益費  | 1,500円         |
| 雑費       | -   |      |                |
| 敷金       | 無   | 礼金   | 無              |
| 敷引/償却金   | -/-   | 保証金  | -              |
| 交通       | 東北本線 宇都宮駅 バス22分 御幸本町中 バス停徒歩6分   |      |                |
| 物件所在地    | 栃木県宇都宮市御幸本町4662-6   |      |                |
| 建物名・部屋番号 | 御幸ハイム 101号室   |      |                |
| 構造・規模    | 軽量鉄骨 2階建 1階   |      |                |
| 専有面積     | 35.91㎡  | 向き   | 南東             |
| 築年月      | 1986年7月   | 入居時期 | 即時             |
| 仲介料      | 0.49万円  | 損害保険 | 有 16,000円 24ヶ月 |
| 更新料      | 新賃料 1ヶ月   | 契約期間 | 2年             |
| 駐車場      | 付(無料) 1台駐車可   |      |                |
| その他費用    | [一時金] 退去時クリーニング代: 40,700円 抗菌施工代: 16,500円<br>[月次費用] リクラス安心サポート: 1,100円   |      |                |
| 入居諸条件    | 法人可   |      |                |
| 保証会社     | 必須 あんしん保証 初回10,000円 毎月家賃総額の1.89%  |      |                |
| 設備       | インターホン, エアコン, キッチンに窓, シャワー, シューズボックス, バス・トイレ別, フローリング, 雨戸   |      |                |
| 備考       | 短期解約違約金あり(半年未満・賃料2ヶ月/1年未満・賃料1ヶ月)<br>独立洗面台には給湯設備がありません(お湯が出ません)<br>駐車スペースが狭い為要確認<br>写真はモデルルームです<br>写真及び図面と現況が異なる場合は現況優先となります |      |                |



栃木県知事(9)第2706号  
公益社団法人 栃木県宅地建物取引業協会

### エステート住宅産業株式会社 リクラス駅前店

栃木県宇都宮市駅前通り3丁目1-15  
TEL:028-632-0501 FAX:028-638-2085  
E-mail: ekimae@estate21.co.jp  
URL: https://ricrasu.es-ws.jp/



携帯サイトから物件詳細を閲覧できます!

|          |          |    |    |    |      |
|----------|----------|----|----|----|------|
| 取引態様     | 手数料負担の割合 | 貸主 | 0% | 借主 | 100% |
| 仲介元付(専任) | 手数料配分の割合 | 元付 | 0% | 客付 | 100% |